

Tambouren- & Pfeiferfest
07. – 10. Juli 2022

KIRCHBERG IN FESTLAUNE

FESTZEITUNG



Kultur & Tradition
trifft Dorfleben

www.kirchberg2022.ch

DRINGEND!

Helfer



gesucht

VON FESTSPIEL BIS SPIELPLATZ

Swisslos fördert jede Facette der Schweiz:

Mit unserem Gewinn von rund 390 Millionen
Franken unterstützen wir Jahr für Jahr
über 17'000 gemeinnützige Projekte
aus Kultur, Sport, Umwelt und Sozialem.

Mehr auf [swisslos.ch/guterzweck](https://www.swisslos.ch/guterzweck)



INHALT

Grussbotschaft Christine Häsler	5		
Grussbotschaft Stefan Haus	7		
Grussbotschaft OK-Co-Präsidium	9		
Grussbotschaft Andreas Wyss	11		
Tambourenverein Kirchberg	13		
Drumschool	15		
Fest-OK	17		
Anreise	21		
Festprogramm	25		
Festeröffnung	29		
Unterhaltung	31		
Gastroangebot	35		
		Zeitplan Sektionswettspiele	37
		Zeitplan Sektionen gemischt	43
		Gabentempel	45
		Festumzug	49
		Ehrengäste	53
		Sponsoren	59
		Gönner	65
		Herzlichen Dank!	69
		Impressionen	72
		Wichtige Informationen	74
		Wettbewerb	76



**VERKAUF
AM FEST:**

FESTBUTTON: 5.-
URNSÄCKLI: 10.-

Das Lieblingsbier der Tambouren



Mit Verantwortung
genießen.



Feldschlösschen verbindet



Seit 1876 gebraut in der Schweiz



FELDSCHLÖSSCHEN

GRUSSBOTSCHAFT

FESTZEITUNG ZENTRALSCHWEIZERISCHES TAMBOUREN- UND PFEIFERFEST

Herzlich willkommen am Zentralschweizerischen Tambouren- und Pfeiferfest! Ich freue mich sehr, dass die 24. Ausgabe nach zwei Jahren coronabedingter Verschiebung in Kirchberg stattfinden kann.



Ein Volksfest dieser Grösse und dieses Formats kann nur dank dem grossen Einsatz von unzähligen Beteiligten stattfinden. Ihnen allen möchte ich herzlich danken: dem Organisationskomitee, der Gemeinde Kirchberg, den vielen Helferinnen und Helfern, die im Einsatz stehen, den Tambourinnen und Tambouren, den Pfeiferinnen und Pfeifern – und natürlich auch den Besucherinnen und Besuchern, die dieses wertvolle Brauchtum würdigen und so die Tradition weiterleben lassen.

Dass die Trommeln und Pfeifen heute noch ertönen, ist keine Selbstverständlichkeit. Tambouren und Pfeifer haben in der Vergangenheit um den Erhalt ihrer Leidenschaft kämpfen müssen – und taten dies erfolgreich. Dank ihrer Beharrlichkeit ist der Schweiz ein Stück ihres altherwürdigen Kulturguts bewahrt worden.

Auch die heute aktiven Tambourinnen und Tambouren, Pfeiferinnen und Pfeifer zeigen grossen Einsatz. Sie bringen nicht nur viel Disziplin auf und investieren unzählige Stunden dafür, ihre Instrumente beherrschen zu lernen. Sie kombinieren überdies Traditionelles mit Modernem und erfinden ihr Spiel ständig neu. Ich bin überzeugt, auch dieses Jahr werden wir während des trommlerischen und pfeiferischen Kräftemessens wieder viel Innovatives zu hören bekommen.

Ich wünsche Ihnen, liebe Teilnehmerinnen und Teilnehmer, musikalisch hochstehende Wettspiele und ein schönes Fest.

Christine Häslar
Regierungspräsidentin Kanton Bern

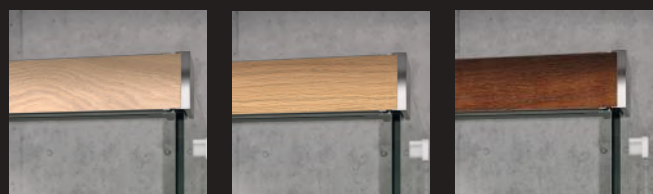
D DUSCHOLUX

Zeigt Charakter.

Individuelles Design.

Mit Farbakzenten und minimalistischer Optik verleihen die rahmenlosen Duschwände der Produktfamilie Viva jedem Bad einen individuellen Stil. Neu auch mit echtem Holz – für ein zeitlos schönes Badambiente. Stilistisch überzeugend fügt sich das Echtholz-Dekor in die Badgestaltung ein. Jedes Stück Holz ist einzigartig und macht Viva so zum Unikat.

duscholux.com/echtholz



Ypsomed AG – die attraktive Arbeitgeberin und Geschäftspartnerin in Burgdorf und Solothurn.

Zahlreiche Informationen über Ypsomed finden Sie auf unserer Website www.ypsomed.ch

Ypsomed AG
Brunnmattstrasse 6
3401 Burgdorf

YPSOMED
SELF CARE SOLUTIONS

 **SÖRENBERG
BERGBAHNEN**
ENTLEBUCH LUZERN

Jetzt die wunderbare
Natur in Sörenberg
genießen.



Fischer
BÄCKEREI · CONFISERIE



Bäckerei Fischer

ja gärn!

Rumendingenstrasse 2
3423 Ersigen
Tel. 034 445 21 13
fischer-ersigen.ch

SEHR GEEHRTE

EHRENGÄSTE, GESCHÄTZTES OK
UND HELFER:INNEN,
LIEBE WETTSPIELER:INNEN



Im Namen des Zentralschweizerischen Tambouren- und Pfeiferverbandes heisse ich Sie herzlich am 24. ZTPF in Kirchberg willkommen. Nachdem vor zwei Jahren das Fest noch hatte abgesagt werden müssen, sind wir unendlich froh, unter normalen Umständen wieder einmal einen solchen Anlass durchführen zu können.

Viel Durchhaltewillen war erforderlich, damit wir uns gemeinsam wieder zum friedlichen Wettspiel treffen können. Nicht nur das OK Kirchberg hat sich mehrmals aufrufen müssen, um den aktuellen Begebenheiten Herr zu werden. Auch ihr, liebe Wettspieler:innen und Instruktor:innen, habt schier Unglaubliches geleistet, um euch selber oder euren Verein bei der Stange zu halten. Dies spricht für uns und unser wertvolles Hobby!

«Sie sollten nicht zu viel sagen, sagte die Grossmutter, sonst fange ihr Alter ihnen eine neue Geschichte an, sie sollten jetzt auch einmal essen und trinken, es sei ja eine Schande, wie niemand esse und trinke. Es solle doch nicht alles schlecht sein, sie hätten angewendet, so gut sie es verstanden.

Nun ward viel gegessen, viel getrunken und zwischendurch gewechselt manche verständige Rede, bis gross und golden am Himmel der Mond stund, die Sterne aus ihren Kammern traten, zu mahnen die Menschen, dass es Zeit sei, schlafen zu gehn in ihre Kämmerlein.»

So steht es in der Schwarzen Spinne vom Emmentaler Dichter Jeremias Gotthelf, welcher unweit von Kirchberg als Pfarrer und eben auch Autor wirkte.

Er umschreibt in seinen Worten schön, was die Emmentaler für «Gringe» sind und haben. Die Gastlichkeit der Emmentaler – also auch die der Kirchberger:innen – hat sich in den vergangenen 180 Jahren wahrlich nicht verändert. «Näht doch no chli! – Darfs no chli meh sy? – Mundets? – Eh, blybit doch noch chli» werden Sie sicherlich «s'eint oder anger Mou» zu Ohren bekommen. Die Geselligkeit wird auch am ZTPF in Kirchberg einen wichtigen und prominenten Platz einnehmen; und dies nicht nur an der 40 Meter (!) messenden Bar.

Ich wünsche allen Wettspieler:innen erfolgreiche Wettspiele, allen Gästen gute Unterhaltung im Kreise von uns Pfeifer:innen, Tambouren und Freunden. Ich freue mich auf viele bereichernde Begegnungen und Vorträge.

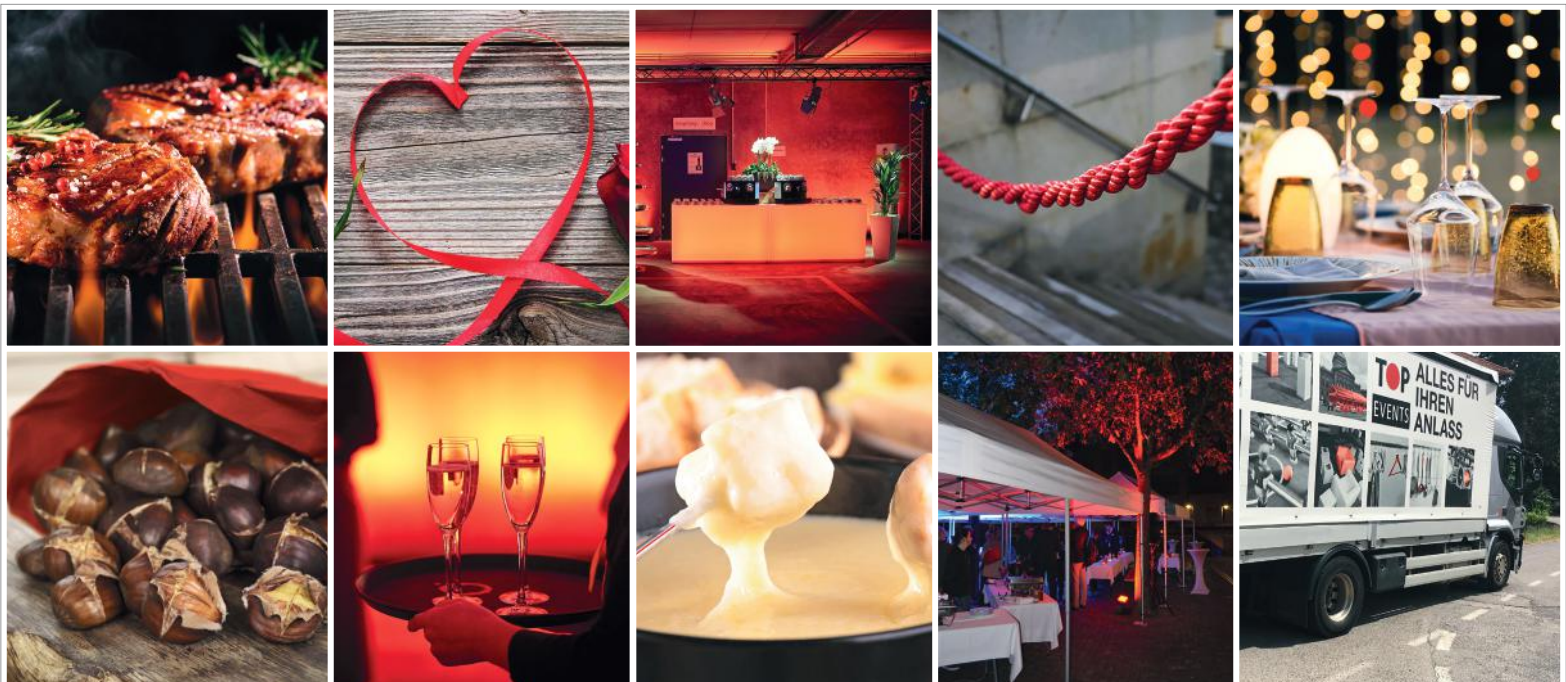
Stefan Haus
Präsident ZTPV

Mehr als 30.000 Standardprodukte.
Immer die perfekte Lösung.

Jetzt
G16 Katalog
anfragen!



Blickle Räder+Rollen GmbH
Kernenriedstrasse 1 • 3421 Lyssach
Telefon: 034 448 66 66 • Fax: 034 448 66 69
E-mail: info@blickle-raeder.ch • www.blickle-raeder.ch



TOP EINFACH
ALLES FÜR IHREN ANLASS
EVENTS MIETEN

In Zusammenarbeit mit



TOP Events Schweiz AG
www.top-events.ch • info@top-events.ch • T 031 330 10 90

GRUSSBOTSCHAFT

OK-CO-PRÄSIDIUM
ZTPF 2022



Endlich ist es soweit! Bereits im 2017 haben es sich die Kirchberger Tambouren in den Kopf gesetzt, ein grösseres Tambouren- und Pfeiferfest durchzuführen und sich damit nicht nur in der «Szene», sondern auch in der Region sichtbarer zu machen.

Ein erster Anlauf für die Durchführung des ZTPF wurde im Jahr 2020 unternommen. Aufgrund der Pandemie haben wir nun 2022 die einmalige Chance, es zwei Jahre später mit einer optimierten Planung tatsächlich doch noch «durchziehen» zu können.

Es freut und erfüllt uns mit Stolz, euch alle im schönen «Bärnbiet», genauer gesagt in Kirchberg – dem Tor zum hügeligen Emmental – herzlichst willkommen zu heissen. Nebst spannenden Wettspielen mit faszinierenden Klängen des Trommelns und Pfeifens am Freitag und Samstag tagsüber erwartet euch ein abwechslungsreiches Rahmenprogramm: Angefangen mit der Festeröffnung am Donnerstag («Kirchberger Abend»), geht es weiter mit toller Abendunterhaltung am Freitag- und Samstagabend, bis schliesslich das Fest am Sonntagmorgen mit dem Festakt resp. am Nachmittag mit dem klang- und farbenfrohen Festumzug durchs Dorf seinen Höhepunkt finden wird. Lasst euch auf dem Festgelände mit diversem köstlichen «Streetfood» kulinarisch verwöhnen und «häbet zu-

eche» bei einem der Bierstände resp. insbesondere dem grosszügig bemessenen Barzelt. Wir freuen uns enorm auf ein fröhliches, friedliches und geselliges Beisammensein von Jung und Alt, vermischt aus Nah und Fern...

Ein besonderes Dankeschön geht an die zahlreichen Sponsoren, Werbeinserenten und Gönner, welche uns über all die Zeit hinweg stets die Treue gehalten und in verschiedenster Hinsicht tatkräftig unterstützt haben! Ebenso möchten wir uns herzlichst für den enormen, unermüdlichen Einsatz der etlichen Hundert Helferinnen und Helfer bedanken, denn eines ist klar: Ohne Helfer kein Fest!

Zum Schluss wünschen wir allen Wettspielteilnehmenden viel Erfolg bei ihren Vorträgen und ein allseits gefreutes, unvergesslich tolles ZTPF Kirchberg 2022!

Das OK Co-Präsidium
Dominic Liechti, Rolf Steiner, Stefan Jost



Der Hygienesdienstleister
Nr. 1 in der Schweiz

www.toittoi.ch

info@toittoi.ch

musik oesch basel
DAS FACHGESCHÄFT FÜR BLASINSTRUMENTE

Spalenvorstadt 27 • 4051 Basel • 061 261 82 03

werk5.ch
werk5shop.ch

Bekleidung
Textildruck & -Stick
Werbetechnik



 **werk5.ch**
kleider machen profis

Wir sind stolz, Austragungsort für das 24. Zentralschweizer Tambouren- und Pfeiferfest zu sein. Wir freuen uns darüber, dass so viele Menschen unser Dorf besuchen und wir sind zuversichtlich, dass es Ihnen bei uns gefallen wird.



WILLKOMMEN IN KIRCHBERG

Bereits 994 wird Kirchberg erstmals urkundlich erwähnt. Es ist aber davon auszugehen, dass bereits wesentlich früher eine Siedlung an dieser günstigen Lage erstellt wurde. Die erste markante und namensgebende Kirche auf dem «Berg», oder wohl eher Hügel, wurde im 7. Jahrhundert gebaut. Die heutige Kirche stammt aus dem Jahr 1506 und ist von fast allen Orten des gut 9 km² umfassenden Gemeindegebiet sichtbar.

Durch die zentrale Lage an einer wichtigen Handelsachse zwischen Bern und Zürich hat sich Kirchberg an der Emme schon früh stark entwickelt. Bis heute profitiert das Gewerbe im Dorf und dem Industriegebiet Neuhaus von der guten Verkehrsanbindung. Kirchberg hat sich über die Jahre als Ort zum Leben und Arbeiten positiv entwickelt. Kirchberg hat knapp 6000 Einwohner und etwas über 3000 Arbeitsplätze. Wir verfügen weiter über attraktive Einkaufsmöglichkeiten und ein reiches Angebot an Gastronomiebetrieben. Letzteres werden Sie hoffentlich selber kennenlernen.

Dank der guten Lage und Infrastruktur darf Kirchberg immer wieder Austragungsort von verschiedensten Anlässen sein. Das ist für unser Dorf sehr bereichernd und macht uns stolz. Ein Anlass wie das ZTPF Kirchberg 2022 ist für uns aber alles andere als Alltag und das Fest wird vom 07. –

10. Juli unser Dorf prägen. Wir freuen uns auf interessante Wettspiele, auf die Gruppen, die an den Abenden durch Kirchberg ziehen werden, den Umzug und natürlich auf ein grosses Fest in unserem Dorf. Ich wünsche mir, dass wir dieses Ereignis als Dorf gemeinsam geniessen können und auch etwas Nachsicht haben, wenn es in der Nacht nicht ganz so ruhig ist.

Einen solchen Anlass auf die Beine zu stellen, ist ein Kraftakt und ein Abenteuer. An dieser Stelle ein grosses Merci an das OK für den Mut und die Bereitschaft, das ZTPF 2022 nach Kirchberg zu holen. Danke auch an alle Helfer*innen, welche ein solches Fest erst möglich machen. Und natürlich auch das Engagement der Sponsoren und Gönner sei verdankt: nebst fleissigen Händen und viel Leidenschaft für den Anlass, braucht es die entsprechenden finanziellen Mittel.

Den Teilnehmenden am Wettspiel wünsche ich schon jetzt viel Erfolg. Den zahlreichen Festbesuchern, wünsche ich ein frohes Fest bei hoffentlich bestem Wetter.

Für den Gemeinderat Kirchberg
Andreas Wyss
Gemeinderatspräsident

Aeschlimann

Dachtechnik

Aeschlimann Dachtechnik AG
Lorraine 7
3401 Burgdorf

Telefon 034 420 00 50
Telefax 034 420 00 55
E-Mail info@as-tech.ch
www.as-tech.ch

- Bedachungen
- Spenglerei
- Flachdach
- Fassaden
- Blitzschutz
- Photovoltaik
- Lüftungen
- Reparaturen
- Expertisen
- Gerüste



WIR LEBEN MOBILITÄT



Nutzfahrzeuge

Der Sommer kommt!
Sonnenschutz
von A-Z bei uns

Linotex-Design GmbH
Heimtextilcenter
Zürichstrasse 3a
3422 Kirchberg
Tel. 034 445 21 00

Ihre Vorhang-Spezialisten

www.linotex.ch

VORHANGSTOFFE
SCHIENENSYSTEME
SONNENSCHUTZ
INSEKTENSCHUTZ
RAUMAKUSTIK
HEIMTEXTILIEN
POLSTEREI

Quickline –
Ihr regionaler Anbieter
für Internet, TV,
Mobile und Festnetz.

Erhältlich im Quickline Shop Burgdorf an der Bahnhofstrasse 65
www.localnet.ch, Telefon 034 420 21 00

QUICKLINE

Für einen würdevollen Abschied von Ihrem geliebten Tier.

TIERKREMATORIUM
KIRCHBERG

Tierkrematorium Kirchberg GmbH
Industrie Neuhof 60
3422 Kirchberg BE

Tel. 034 446 05 00
office@tierkrematorium-kirchberg
www.tierkrematorium-kirchberg.ch

PORTRÄT TAMBOURENVEREIN KIRCHBERG

Im Jahr 1994 entschieden sich die Kirchberger Tambouren, welche bis anhin der Musikgesellschaft Kirchberg-Ersigen angehörten, einen eigenen Verein zu gründen. Es entstand der Tambourenverein Kirchberg, welcher in der Folge in der Industrie Neuhof sein eigenes Vereinslokal «Drum-in» bezog. Seither hat sich der Verein stetig weiterentwickelt und verfügt über ein vielseitiges Repertoire.

Wir pflegen das klassische Trommelspiel und helfen so mit, ein wichtiges Schweizer Kulturgut zu erhalten. An Tambourenfesten, sei es auf regionaler oder nationaler Ebene, messen wir uns regelmässig mit anderen Vereinen. Der TVK hat sich insbesondere auch im «Showtrommeln» einen Namen gemacht. Mit verschiedensten Rhythmusinstrumenten und Alltagsgegenständen (etwa Küchenutensilien, Gartenwerkzeug oder Plastikfässern) entstehen fetzige Rhythmen. Originelle Kostüme, Feuer und Wasser und so weiter sorgen an den Auftritten auch für zahlreiche optische Highlights. Der Kreativität unserer «Hauskomponisten» Rolf und Dominic Liechti sind keine Grenzen gesetzt.

Höhepunkt des Showtrommelns ist das «Tromerama», welches alle zwei Jahre im Frühling im Saalbau Kirchberg stattfindet. Hier präsentiert der TVK eine Non-Stop-Show, die bei den Zuschauern jeweils wahre Begeisterungstürme auslöst.

Auch nebst dem Trommeln pflegen wir ein aktives Vereinsleben, denn bei gemeinsamen Ausflügen, dem alljährlichen Waldfest oder am Kirchberger Dorffest, dem Schnittersonntag (drittes Wochenende im Juli), kommt die Kameradschaft nicht zu kurz.

Anfrage für Auftritte

Stefan Jost
info@tambouren-kirchberg.ch



Besuche uns auf

tambouren-kirchberg.ch





«Ig bi gärn persönlich für nech da.»

Kastriot Maloku, Finanzcoach
BEKB Kirchberg-Alchenflüh,
034 445 17 83, kastriot.maloku@bekb.ch

Persönlich begleiten. Aus Überzeugung.




Ein neuer Stil für Ihr Bad

Sanitas Troesch AG
Sägestrasse 79
3098 Köniz

031 970 22 22
sanitastroesch.ch

Bad. Küche. Leben.




Gemeinsam die Gebäude von morgen denken.

Intelligente Gebäude sind ein wichtiger Faktor, um dem Klimawandel entgegenzutreten. Mit zukunftsweisenden Gebäudelösungen sind wir Ihre Partnerin für eine lebenswerte Zukunft.

vordenken.bkw.ch




**Schweizer
Kartoffelgenuss
für zu Hause**

www.kadi.ch



KADI

Paprika Wedges
Rösti Frites
Pommes Frites
Pommes Croquettes

Jetzt NEU

PORTRÄT DRUMMSCHOOL



Der Tambourenverein Kirchberg arbeitet eng mit den Kadetten Burgdorf zusammen und bildet die Jungtambouren aus.

Ein wichtiger Bestandteil des Tambourenvereins Kirchberg ist die Nachwuchsförderung. In der Drumschool erhalten Kinder und Jugendliche die Möglichkeit, das Trommeln von Grund auf zu erlernen. Nebst der technischen Ausbildung werden auch Rhythmusgefühl und Notentheorie vermittelt.

Die «Drumschüler» lernen, was es bedeutet, gemeinsam mit Gleichgesinnten etwas zu erreichen. Werte, die für das Vereinsleben sowie im normalen Alltag wichtig sind. Auch die «Drumschüler» nehmen regelmässig an Tambourenfesten in der ganzen Schweiz teil und treten gemeinsam mit dem TVK an diversen Anlässen in der Region und darüber hinaus auf. Die Drumschool Kirchberg bietet den Kindern und Jugendlichen somit eine abwechslungsreiche und sinnvolle Freizeitbeschäftigung an. Zudem kann der TVK dank der Drumschool langfristig das Fortbestehen des Vereins sichern.

Jährlich führt die Drumschool Kirchberg einen halbtägigen Schnupperkurs durch, an dem Interessierte (ab dem 1. Schuljahr) einen Einblick ins Trommelwesen bekommen. Die entsprechenden Anfängergruppen, die sich aus dem

Schnupperkurs bilden, werden einmal wöchentlich in Gruppen unterrichtet. Nach ca. zwei bis zweieinhalb Jahren Grundausbildung mit verschiedenen Ausbildungskursen auf dem Böckli erhält der Jungtambour nach einem Test die Trommel und steigt ins B-Corps auf. Im B-Corps finden wöchentlich zwei Proben statt. Nach dem Absolvieren weiterer Ausbildungsphasen erfolgt der Aufstieg in A-Corps.

Zur Ausbildung gehört auch die Teilnahme an den Wettspielen. Die Mitglieder des A- und B-Corps nehmen jährlich an den VBJ-Wettspielen sowie an den ZTPV-Jungtambourenwettspielen teil. Als letztes Wettbewerb findet im Dezember jeweils der interne Drumschool-Cup statt.

Besuche uns auf
tambouren-kirchberg.ch/drumschool





**Wir sind stolzer
KRANZPARTNER**

100 % PAPIER - 100 %



**Ein Trommelwirbel für alle teilnehmenden
Tambouren und Pfeifer am Tambouren-
und Pfeiferfest 2022 in Kirchberg BE.
Wir wünschen erfolgreiche und fehlerfreie
Vorträge in allen Kategorien!**

Herr Hörnli meint...

**... der Umwelt zuliebe - ♻️ das lob ich mir,
nach dem Genuss die Verpackung ab ins Altpapier.
BSCHÜSSIG - das esch Musig!**



Matthias Sempach - Schwingerkönig und Landwirt



**Die erste Schweizer Teigwarenmarke in 100 % Papier verpackt.
Im Handel und in unserem Online-Shop erhältlich
Informationen: www.bschüssig.ch und www.pastaplus-shop.ch**



PORTRÄT FEST-OK



Dominic Liechti
Co-Präsident
Wettspiel



Rolf Steiner
Co-Präsident
Organisation



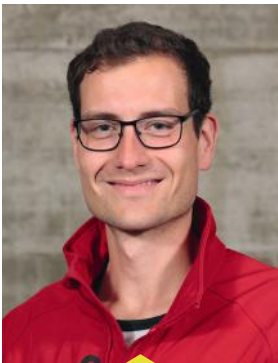
Stefan Jost
Co-Präsident
Kommunikation



Rosi Maron
Administration



Rolf Liechti
Technische
Kommission



Stefan Lehmann
Bau Infrastruktur



Martin Kilchenmann
Verkehr Sicherheit



Franziska Christen
Gastronomie



Patrizia Lambroia
Personal



Stefan Moser
Finanzen



Nadine Schneider
Finanzen



Markus Hofer
Medien



terroir
be-regional.ch

einkaufen – geniessen – verweilen



SCAN ME

Reinhardweg 1, 3422 Kirchberg
www.terroir-be-regional.ch

– Öffnungszeiten –

Montag bis Freitag von 08:00 Uhr bis 23:00 Uhr
Samstag von 08:00 Uhr bis 21:00 Uhr
Sonntag Ruhetag

läng
innenausbau
küchenbau

Läng läng lä lä lä
läng - läng läng
läng lälä läng
lälä läng*

* Wer das Lied errät, nimmt an der Verlosung für ein Geschenk teil. Schreibe den Titel und deine Adresse an: schreinerei@laeng.ch. (Der Rechtsweg ist ausgeschlossen.)

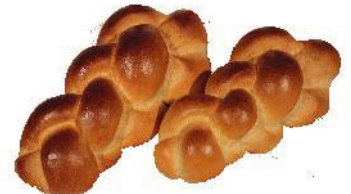
Läng Schreinerei
und Küchenbau AG

3423 Ersigen
Huebstrasse 3
034 447 44 55
www.laeng.ch

95
Länge
Jahre



SCHACHE
MÄRIT



Lehmann's Hofladen
Feines und frisches aus der Region.



GOUPIL



JOHN DEERE



KRAMER
on the safe side

Robert Aebi

Robert Aebi Landtechnik AG
Burgdorfstrasse 12b
CH-3423 Ersigen

Tel. +41 34 448 80 00
Fax +41 34 448 80 01
ersigen@robert-aebi.com

Wir wünschen allen
Wettspielern starke
Nerven und
viel Erfolg!

Besuchen Sie unseren
Service-Stand
am Festwochenende!



Trommelbau
seit 1977

Schlebach AG

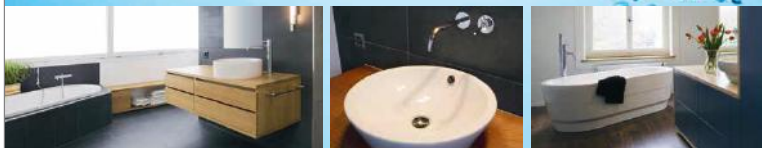
Aeschlimann Sanitär

Handwerk Technik Kreativität



PLANEN UND UMSETZEN
NOTFALL-SERVICE UND REPARATUREN
ENTKALKUNG / FILTERWECHSEL

ANGEBOT/STBTK



Aeschlimann Sanitär AG | Einschlagweg 59c | 3400 Burgdorf
Tel +41 34 420 21 50
www.astb.ch | aeschlimannsanitaer@astb.ch



Chäs Chäuer

Kirchberg BE

Ihr Käsespezialist

- über 150 Sorten Käse
- gluschtige Grillkäse Auswahl
- Raclette & Fondue auch im Sommer
- Gasparini Glace
- individuelle Käseplatten
- Molkerei- und regionale Produkte
- Geschenke
- Catering
- 24 / 7 Käse-Automat - im Sommer auch mit Grillfleisch



Wir freuen uns auf Euch!

Hauptstr.10 • 3422 Kirchberg • www.chäs-chäuer.ch • 034 446 81 06



365 Tage grillieren!

Info auf www.vitogaz.ch

Find us on 



ANREISE

Für die An-/Abreise ans ZTPF 2022 empfehlen wir den öffentlichen Verkehr. Für Wettspielteilnehmende ist der ÖV in der Festkarte inbegriffen.

Mit dem ÖV (empfohlen)

Die An-/Abreise erfolgt via Bahnhof Burgdorf. Von dort fährt die Buslinie 467 direkt zum Festgelände (Haltestelle «Kirchberg BE, Grossmatt»). Diese Buslinie verkehrt nicht am Sonntag. Zusätzlich werden ab dem Bahnhof Burgdorf am Freitag und Samstag Shuttlebusse direkt zum Festgelände verkehren (nur für die aktiven Teilnehmer:innen mit Festkarte).

Wegen Bauarbeiten ist die Bahnstrecke Burgdorf–Kirchberg-Alchenflüh–Aefligen unterbrochen. Es sind Ersatzbusse im Einsatz. Diese Ersatzbusse halten am Bahnhof Kirchberg-Alchenflüh, jedoch nicht am Festgelände. Der Fussweg vom Bahnhof Kirchberg-Alchenflüh zum Festgelände dauert knapp 20 Minuten (1.5 Kilometer).

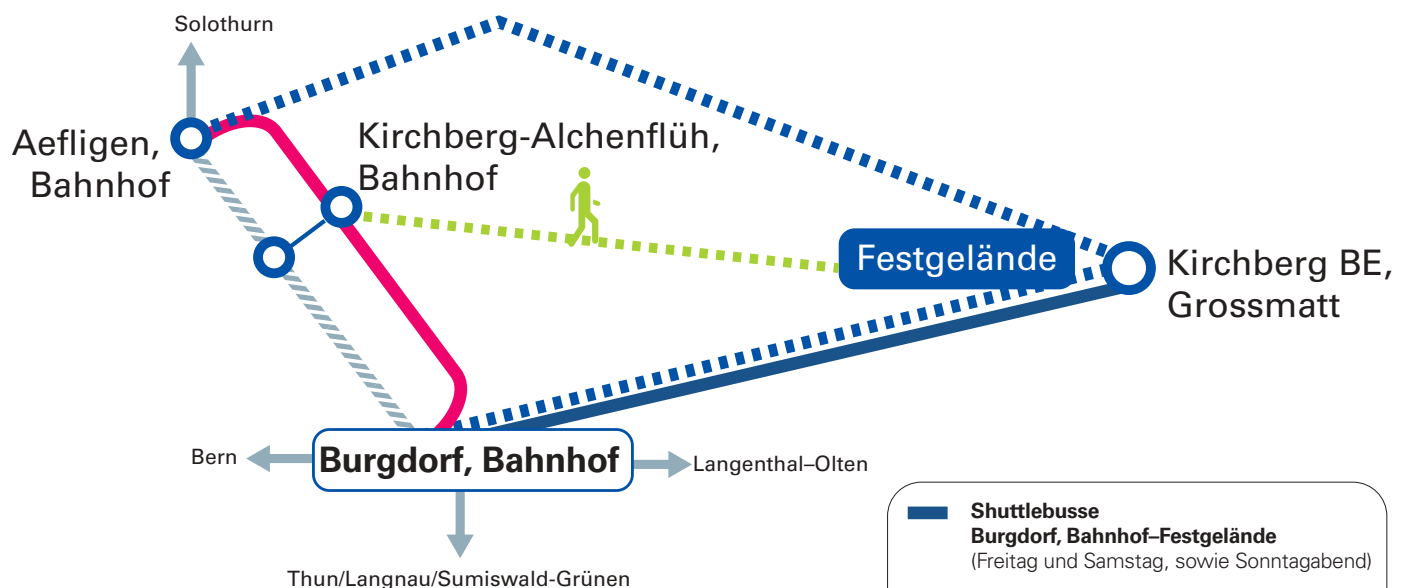
Am Sonntagabend werden unmittelbar nach der Rangverkündigung (ca. 17 Uhr) Shuttlebusse vom Festgelände direkt an den Bahnhof Burgdorf fahren (nur für die aktiven Teilnehmer:innen mit Festkarte).

ANREISE FESTBESUCHER:INNEN AM SONNTAG (FESTUMZUG AB 13.30 DURCH DAS DORF)

Den Besucher:innen des Festumzugs am Sonntag empfehlen wir die Anreise mit dem ÖV. Sie gelangen mit dem Bahnersatzbus (Burgdorf-Aefligen) zum Bahnhof Kirchberg-Alchenflüh oder mit der Buslinie 466 zur Haltestelle «Kirchberg BE, Post». Bitte prüfen Sie Ihre Verbindung vorwiegend im Online-Fahrplan.

Mit dem Auto

Für die Reise mit dem Auto stehen Parkplätze direkt in der Nähe des Festgeländes zur Verfügung. Diese sind vor Ort beschildert.



- **Shuttlebusse**
Burgdorf, Bahnhof–Festgelände
(Freitag und Samstag, sowie Sonntagabend)
- **Bus 467**
(Montag bis Samstag; Haltestelle
«Kirchberg BE, Grossmatt» befindet sich
unmittelbar beim Festgelände)
- //// **Gesperrte Strecke wegen Bauarbeiten**
- **Ersatzverkehr**
- **Fussweg ca. 20 Minuten**
Kirchberg-Alchenflüh, Bahnhof–
Festgelände



Lorenz
Nutzfahrzeuge AG

www.lorenz-ag.ch

Lorenz Nutzfahrzeuge AG
Kirchbergstrasse 61
3421 Lyssach
034 448 10 40

von Profis für Profis!

BTS

**Bauheizung
Bautrocknung
Leckortung
Wasserschaden**

**24h-Service
0800 062 000**

bts-bautrocknung.ch

Riner Gartenbau AG

Moserstrasse 23
3421 Lyssach
034 446 06 66

info@riner-gartenbau.ch
www.riner-gartenbau.ch



**Die Emmentaler Schaukäserei
wünscht viel Spass am ZTPF 2022.
Bis bald im Emmental!**

 **EMMENTALER**
SWITZERLAND
Schaukäserei
www.e-sk.ch

Tauche ein in
die Welt des
Emmentaler AOP
auf dem neuen
Königsweg

Gratis für
Kinder bis
11 jährig



Unser Schweizer Käse. 

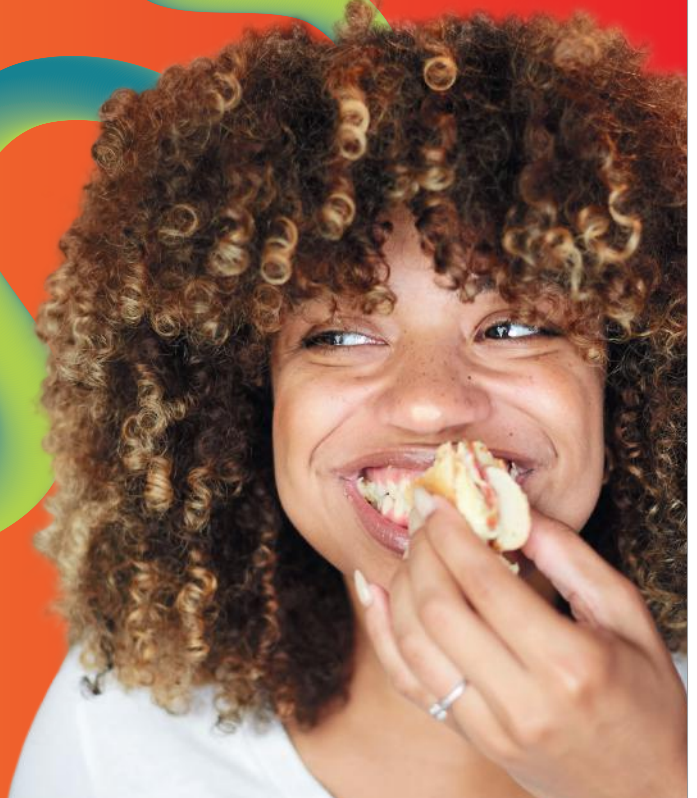
Schweiz. Natürlich. www.schweizerkaese.ch

VIEL SPASS AM ZTPF 2022 IN KIRCHBERG!

JOY
TO
GO

Wir wollen jede Pause zu einem
einzigartigen Erlebnis machen.

Erfahren Sie mehr von uns unter
www.selecta.ch
oder besuchen Sie uns an unserem
Hauptsitz in Kirchberg.



dare demme
REISEN & EVENTS

Gerne für Sie unterwegs bei:

- Firmenausflügen
- Gruppenreisen
- Vereinsreisen
- Tagesausflügen
- ... und vieles mehr!

Haben Sie Fragen zu unserem Angebot?
Wir freuen uns über Ihre Kontaktaufnahme.

Gewerbepark Paradies
Kornriedstrasse 1
CH-3421 Lyssach

Info@aa-reisen.ch
www.aa-reisen.ch
☎ 034 445 19 19

dare demme
FAHRSCHULE

Für alle
Kategorien!

Die etwas andere Fahrschule in der
Region Bern, Burgdorf, Langenthal,
Huttwil und Solothurn!

Wir bringen Sie sicher an die Prüfung.
Kurse jetzt online unter www.fsaa.ch buchen!

Gewerbepark Paradies
Kornriedstrasse 1
CH-3421 Lyssach
☎ 034 445 15 15

Zweigniederlassung:
Märktgasse 11
CH-4950 Huttwil
☎ 062 962 15 15
info@fsaa.ch
www.fsaa.ch

Cerec-art.ch

gut für Ihre Zähne

Ihr Familienzahnarzt



Dr. med. dent. Reto G. Meier

Tel: +41 34 445 72 72

Kanalweg 6, 3422 Kirchberg

cerecart@gmail.com

Odermatt // FensterBau

& allgemeine Schreinerarbeiten

Gewerbestrasse 5, 3423 Ersigen

Tel. 034 445 84 12 | Mobile 079 311 89 32

info@odermatt-fensterbau.ch | www.odermatt-fensterbau.ch

Die Spezialisten für
EgoKiefer
Fenster und Türen

Oliver Zraggen
Ihr Gärtner in der REGION



OZ
GARTENBAU GMBH
OZ GARTENBAU GMBH
BÜTIKOFENSTRASSE 28A, 3422 KIRCHBERG BE
MOBILE: 079 691 05 84
INFO@OZ-GARTENBAU.CH

Musikuniformen,
Trachten- und
Vereinsbekleidung
seit über 60 Jahren.



Wegmüller
FASHION

3422 KIRCHBERG BE
WWW.WEGMUELLER-FASHION.CH
034 445 15 95 | info@wegmueller-fashion.ch

NYCO WÜNSCHT EIN ERFOLGREICHES TAMBOURENFEST!

Who we are

NYCO Flexible Packaging gehört zu den führenden Herstellern von hochentwickelten Verpackungslösungen für die Nahrungsmittel-, Getränke-, Haushalts-, Körperpflege- und Gesundheitsbranche in Europa.

Wir verstehen uns als Problemlöser in Sachen flexibler Verpackungen.

Wir verpacken unsere Produkte nachhaltig und sicher.

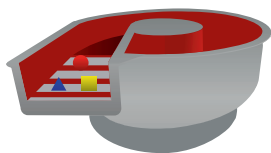
NYCO

Packaging. Designed for tomorrow.



SEIT MEHR ALS 130 JAHREN SCHREIBEN WIR VERPACKUNGSGESCHICHTE.
www.nyco.ch

Kunz Oberflächentechnik



Trowalisieren
Oberflächenfinish
Blech-/ Metallnachbearbeitung

wir arbeiten mit allen metallen

Andreas Kunz
Inhaber / Prozessentwicklung

Bütikofen 2 / CH-3422 Kirchberg T: +41 34 445 21 95 F: +41 34 445 01 02
kunz-oberflaechentechnik.ch kunz@kunz-oberflaechentechnik.ch



Bereit zum Entspannen?

SPORTZENTRUM GRINDELWALD AG
Dorfstrasse 110 | Postfach 124 | CH-3818 Grindelwald
+41 33 854 12 30 | sport@grindelwald.swiss
sportzentrum-grindelwald.ch

SPORTZENTRUM
GRINDELWALD®

FESTPROGRAMM

DONNERSTAG, 07. JULI 2022

18:00	19:00	Sponsorenapéro
19:00	19:30	Offizielle Festeröffnung
19:30	20:00	Showblock TV Kirchberg
20:00	22:00	Unterhaltung Dorfvereine



FREITAG, 08. JULI 2022

07:00	07:30	Jurysitzung
08:00	17:32	Einzelwettbewerb
09:00	02:00	Festbetrieb
11:00	24:00	Betrieb Streetfood

14:40	17:05	Wettbewerb Solo Duo
15:15	17:09	Wettbewerb Gruppen Veteranen
17:30	17:45	Bekanntgabe Finalteilnehmer

19:30	21:30	Abendunterhaltung Festgelände
19:45	22:37	Finalwettspiele
19:30	02:00	Barbetrieb
20:00	01:00	Gässlen
21:30	02:00	Bar: DJ Cube

SAMSTAG, 09. JULI 2022

08:00	16:25	Sektionswettbewerb
09:00	16:55	Marschkonkurrenz
09:00	04:00	Festbetrieb
11:00	02:00	Betrieb Streetfood

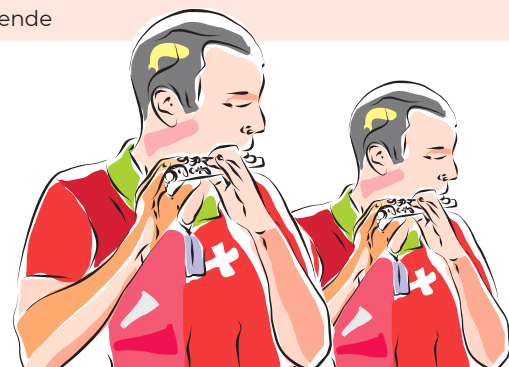
14:45	16:55	Gemischte Wettspiele
15:15	16:30	Veteranenehrung

18:30	19:10	Show-Funkategorie Festzelt
19:30	21:30	Rangverkündigung Einzel
19:00	22:00	Abendunterhaltung Festgelände
19:30	06:00	Barbetrieb
20:00	01:00	Gässlen
21:00	22:00	Bar: Triangel Backstage «live»
22:30	00:00	Bar: Squaw «live»
00:00	06:00	Bar: DJ Stephen Nawlins

SONNTAG, 10. JULI 2022

09:00	18:00	Festbetrieb
09:00	09:45	Empfang Ehrengäste
09:45	10:00	Sternmarsch
10:00	11:00	Festakt
10:00	18:00	Barbetrieb
10:00	18:00	Betrieb Streetfood

13:30	15:30	Festumzug
16:00	17:00	Rangverkündigung Sektionen
18:00		Festende



NEW
SUZUKI **S-CROSS**
KOMPAKT-HYBRID-4x4

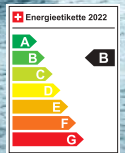
SUZUKI
0.9%
FIT-LEASING



BEREITS FÜR **Fr. 29 990.-**
ODER AB **Fr. 159.-/MONAT**

(HYBRID)

ALLGRIP 4x4
AUCH ALS AUTOMAT



SUZUKI FAHREN, TREIBSTOFF SPAREN: New Suzuki S-CROSS Compact+ Hybrid 4x4, 6-Gang manuell, Fr. 29 990.-, Treibstoff-Normverbrauch: 6.1l/100km, Energieeffizienz-Kategorie: B, CO₂-Emissionen: 137g/km; **Hauptbild:** New Suzuki S-CROSS Top Hybrid 4x4, 6-Gang manuell, Fr. 33 990.-, Treibstoff-Normverbrauch: 6.1l/100km, Energieeffizienz-Kategorie: B, CO₂-Emissionen: 137g/km. **Linkes Modell zeigt kostenpflichtiges Zubehör.**

Leasing-Konditionen: 24 Monate Laufzeit, 10 000 km pro Jahr, effektiver Jahreszins 0.9%. Vollkaskoversicherung obligatorisch, Sonderzahlung: 30% vom Nettoverkaufspreis. Der Leasingzinssatz ist an die Laufzeit gebunden. Ihr offizieller Suzuki Fachhändler unterbreitet Ihnen gerne ein individuell auf Sie zugeschnittenes Leasing-Angebot für den Suzuki Ihrer Wahl. **Sämtliche Preisangaben verstehen sich als unverbindliche Preisempfehlung inkl. MwSt.** Diese Konditionen sind gültig für alle Leasingverträge und die Fahrzeug-Immatrikulation ab 14.2.2022 bis auf Widerruf. Eine Leasingvergabe ist verboten, falls sie zur Überschuldung der Konsumentin oder des Konsumenten führt.



café fischer.ch

café fischer gmbh dorfstrasse 41 3423 ersigen
© 034 445 21 11 info@caféfischer.ch

zaugg
Sanitär & Spenglerei

Hintergasse 10 3422 Kirchberg www.zaugg-be.ch

35
YEARS
ANNIVERSARY

AGNER
DRUMSTICKS

WWW.AGNER-DRUMSTICKS.COM



Artisantambour.ch

André Dey

Rte de la Farvadze 36

1666 Villars-sous-Mont

079.755.76.33 / 079.326.22.92



durch **Gesund**
ganzheitliche
Pharmazie



ryser

apotheker ryser ag

burgdorf · 034 422 20 13 · www.apotheke-ryser.ch

Gerne sind
wir für Sie da.

Traditionell.
Von hier. Für Sie.



Hauptagentur Burgdorf
Bahnhofstrasse 45
3400 Burgdorf
034 424 05 06

emmental
versicherung

veriset



WO DAS LEBEN SPIELT

die küche. made in luzern.

Küchenumbau geplant? Kommen Sie zu den Profis!

Rund 60'000 Schweizer Haushalte renovieren jährlich ihre Küche. Ob Sie nur neue Geräte benötigen oder gleich eine Wand einreissen und eine Wohnküche realisieren möchten: Bei Veriset sind Sie richtig! Wir begleiten Sie von Anfang an persönlich und kompetent.

Jeder Umbau ist einzigartig. Gemeinsam mit Ihnen entwerfen unsere erfahrenen Küchenprofis Schritt für Schritt Ihren persönlichen Küchentraum. Im Zusammenspiel mit Boden, Wänden und Beleuchtung entsteht ein Raum, wo das Leben spielt.

Vertrauen Sie der Kompetenz der grössten Schweizer Küchenherstellerin und profitieren Sie von zertifizierter Schweizer Qualität zu fairen Preisen.

**Sieben Mal in der Schweiz und einmal
auch in Bern:**

Veriset Vertriebs AG
Worbstrasse 140, 3073 Cümligen
Tel. 031 829 30 30
E-Mail guemligen@veriset.ch



PROGRAMM FESTERÖFFNUNG

IM BEREICH SAALBAU

DONNERSTAG, 07. JULI 2022

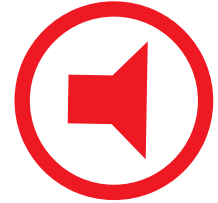
18:00 Uhr	Eintreffen Gäste, Sponsorenapéro
19:00 Uhr	Festeröffnung Festansprachen Übergabe Verbandsfahne von Fasnachtzunft Ryburg an TV Kirchberg Offizielle Festeröffnung
19:30 Uhr	Unterhaltung Dorfvereine: Tambouren Kirchberg Musikgesellschaft Kirchberg-Ersigen Trachtengruppe Kirchberg





BEATEVENTS

WWW.BEATEVENTS.CH



Von der Idee bis zu Umsetzung – Beatevents ist erfahrener Dienstleister für Veranstaltungen



Bereit für den nächsten Schritt

Swisscom unterstützt schweizweit verschiedene kleine Engagements und bringt diese einen Schritt weiter. Dies ist eines davon. Wir sind stolz darauf, auch hier als Partnerin dabei zu sein.

www.swisscom.ch/sponsoring

FÜR GUTE UNTERHALTUNG IST GESORGT

DONNERSTAG, 07. JULI 2022

Aussenbühne Festeröffnung (vgl. Seite 29)
Saalbau mit Dorfvereinen und Tambouren Kirchberg

FREITAG, 08. JULI 2022

Aussenbühne Wood, Smoke & Steel
ab 19:30 Uhr

Partyzelt Ramba Zamba Bar
ab 22:00 Uhr DJ Cube

SAMSTAG, 08. JULI 2022

Aussenbühne Rushi and Friends
zwischen (akustisches Konzert mit Rushi, Chris und Alex)
19:30 – 21:00 Uhr

Partyzelt: Ramba Zamba Bar

Live-Konzerte

21:00 Uhr Triangle Backstage (Rock- und Mundartcover-Band)

22:30 Uhr SQUAW
(25-Jahre Jubiläumstour, Status Quo-Coverband)

24:00 Uhr bis 06:00 DJ Stephen Nawlins





Ihre Zivilschutzorganisation...



... für Sie im Einsatz

Alles Natürliche
für Ihr Wohlbefinden.

 **Käser & Vögeli**
Drogerie, Naturheilmittel

Ersigenstrasse 2, 3422 Kirchberg BE
Telefon 034 445 13 93, info@calenda.ch

www.calenda.ch



Für Tambouren und alle anderen:
die **1. Adresse** für **Bad und Heizung**



FREI AG

Haustechnik
Heizungen Sanitär Spenglerei
3422 KIRCHBERG
034 445 17 91
www.freiakirchberg.ch



Bäckerei • Confiserie • Café



Sam Schaffer

3422 Kirchberg-Alchenflüh
Mobile 079 464 32 29
Tel./Fax 034 445 76 78
sams-maler@bluewin.ch



3422 Kirchberg, Zürichstrasse 7, Telefon 034 445 12 75
www.ledermann-ag.ch



kissling
Hauptstrasse 14
3422 Kirchberg
Tel. 034 445 73 33
uhren.kissling@gmail.com



MARBACHEGG
SPORTBAHNEN
ENTLEBUCH LUZERN

KÜNTI AG STRASSENBAU

Belagsarbeiten
Kanalisationen
Werkleitungsbau
Erdarbeiten

www.kuenti-ag.ch 034 413 13 76



Familie

A. & M. Schütz - Frieden

Bahnhofstrasse 41

3427 Utzenstorf

032 665 41 45

www.dorfchaesi-utzenstorf.ch



jetzt einfach online bewerben!
www.rebmann.ch/helden

burgdorf - 034 427 72 72, herzogenbuchsee - 062 961 86 46, huttwil - 062 962 20 22, langenthal/lotzwil - 062 922 33 66
www.rebmann.ch/info@rebmann.ch

**MIGROS
BANK**



Bestzeit

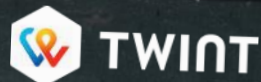
Was wir in Angriff nehmen, erledigen wir schnell und zuverlässig.

Gerne beraten wir Sie persönlich in unserer Niederlassung Burgdorf an der Poststrasse 6. Alles zu unseren Angeboten und Dienstleistungen finden Sie zudem auf migrosbank.ch.

ÜBERSICHT

GASTRO- ANGEBOT

STREET
FOOD



Nebst Bargeld ist eine
Bezahlung über TWINT
über die vor Ort
angebrachten
QR-Codes möglich.

GRILL

PASTACORNER

FISCHKNUSPERLI

CHÄSBRÄTU

SNACKHÜSLI

KAFFEESTUBE

GLACE

SOFT ICE

BIERSCHWEMME

RAMBA-ZAMBA
BAR

IN STREET
DIE
ALKOHOLFREIE
BAR

DORFGARAGE

Ersigen

- Service und Reparaturen aller Marken
- Abschleppdienst
- Mietbus mit 9 und 13 Plätzen (mit PW-Ausweis)
- Transporter mit Hebebühne (mit PW-Ausweis)

Dorfgarage Ersigen AG
Töpfereistrasse 24
3423 Ersigen

Telefon 034 445 98 55
Natel 079 408 32 36



Olo Marzipan

Manufaktur seit 1933

Ob zum Schenken, zum Backen oder zum Naschen,
süss oder salzig - für jeden ist etwas dabei!

Besuche unseren **Fabrikladen** an der grossen Einkaufsmeile in Lyssach oder unseren **Online Shop** und lasse Dich von unserem Sortiment verzaubern!



direkt los shoppen...



Olo Marzipan O. Lohner AG | Bernstrasse 37a | CH-3421 Lyssach
Telefon 034 447 47 47 | info@olomarzipan.ch | www.olomarzipan.ch



Team Kirchberg

PER SIE? PER DU? PER SÖNLICH!



Bernerland Bank AG
Ersigenstrasse 4, 3422 Kirchberg
bernerlandbank.ch

Bernerland Bank

ZEITPLAN

SEKTIONSWETTSPIELE

SAMSTAG, 9. JULI 2022

G = Gast

S1: SEKTIONSWETTSPIEL TAMBOUREN 1

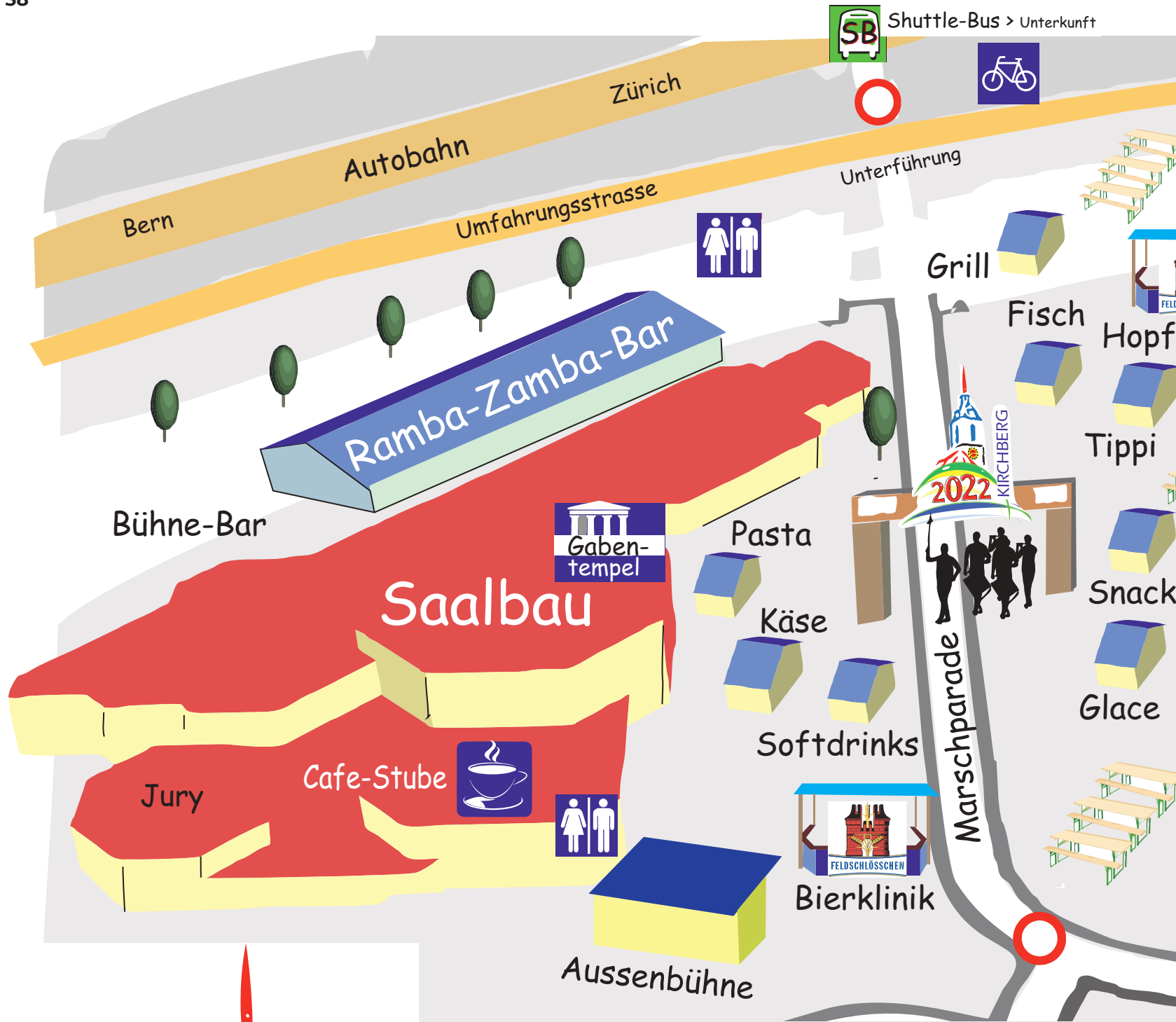
Nr.	Name	Leiter	J1	J2	J3
1	TV Laupersdorf-Thal	Bleuer Eric	1110	1140	1210
2	Glarner TV Näfels	Knobel Michael	G 1117	1147	1217
3	TV Schwyz	Betschart Remo	1124	1154	1224
4	Echo des Bois La Joux-Le Crêt	Magnin Dominique	G 1131	1201	1231
5	TV Kirchberg	Liechti Dominic	1138	1208	1238
6	TV Fürstenland Gossau	Naef Etienne	G 1145	1215	1245
7	TV Bern	Lüthi Reto	1152	1222	1252
8	TV Solothurn	Blöchliger Elia	1159	1229	1259
9	TV Biberist	Lischer Martin	1206	1236	1306
10	TV Steinen	Auf der Maur Dario	1213	1243	1313
11	TV Lenzburg	Holliger Sascha	1220	1250	1320
12	Fasnachtzunft Ryburg	Kym Ivan	1227	1257	1327
13	TPV Brig-Glis	Jentsch Stephan	G 1234	1304	1334

S3: SEKTIONSWETTSPIEL TAMBOUREN 3

Nr.	Name	Leiter	J1	J2	J3
1	Surfdrummers Spiez	Wyss Fabian	1300	1330	1400
2	TV Wangen a. d. Aare	Diener Markus	1307	1337	1407
3	TV Signau	Joss Peter	1314	1344	1414
4	Mountain Drummers	Berger Lukas	1321	1351	1421
5	TV Oberentfelden-Muhen	Dössegger Matthias	1328	1358	1428
6	Hypokras Basel	vakant	1335	1405	1435
7	TV Frutigland	Rumpf Patrick	1342	1412	1442
8	TV Blumenstein	Künzi André	1349	1419	1449
9	Crazy Drummers Linden	Maurer Bruno	1356	1426	1456

S2: SEKTIONSWETTSPIEL TAMBOUREN 2

Nr.	Name	Leiter	J1	J2	J3
1	TPV Burgdorf	Rohrer Bernhard	0800	0830	0900
2	Tambours de la Broye	Frochaux Ludovic	G 0807	0837	0907
3	TV Erlinsbach	Reto Käser	0814	0844	0914
4	Rotstab-Clique Liestal	Freiermuth Stefan	G 0821	0851	0921
5	Wurlitzer-Clique Zunzgen	Vogler Tobias	0828	0858	0928
6	TV Rothrist	Müller Andreas	G 0835	0905	0935
7	TV Weinland Andelfingen	Schwarzer Peter	0842	0912	0942
8	Breo Clique Basel	Werz Stephan	G 0849	0919	0949
9	TV Wädenswil	Landis Melvin	0856	0926	0956
10	TV Murten	Pfaffen Bastien	0903	0933	1003
11	La Bertholdia de Fribourg	Stempfel Stefan	0910	0940	1010
12	Trommelgroep West-Nederland	van der Ploeg Xander	0917	0947	1017
13	TV Matten bei Interlaken	Stähli Christian	G 0924	0954	1024
14	TV Arth-Goldau	Gisler Philipp	0931	1001	1031
15	TV Helvetia Zürich	Pasquon Matthias	G 0938	1008	1038
16	TV Lüchingen	Wüst Jonas	0945	1015	1045
17	TV hot-sticks Ittigen	Müller Rolf	G 0952	1022	1052
18	TV Langenthal	Haus Stefan	0959	1029	1059
19	U F S Basel	Staub Fabian	1006	1036	1106
20	Naarebaschi-Clique Basel	vakant	1013	1043	1113
21	TV der Stadt Winterthur	Rogger Daniel	G 1020	1050	1120
22	VKB Basel	Wingeier Philipp	G 1027	1057	1127
23	Aagfrässene Basel	Gehrig Nicolas	1034	1104	1134
24	Tambouren Mümliswil-Ramiswil	Loosli Marcel	1041	1111	1141
25	Tambouren Polizeimusik Baselland	Leuenberger Roger	1048	1118	1148



Festmeile

Tambouren- & Pfeiferfest
07.-10. Juli 2022

www.kirchberg2022.ch

KIRCHBERG IN FE



Festhütte

Bühne

Helfer

Info & Fundbüro

Helfer-Point

Sporthalle
Grossmatt

U1

Foto-Point

Foto

Sammelplatz

Bus-Haltestelle

bbs

Linie 467

Trommelbauer



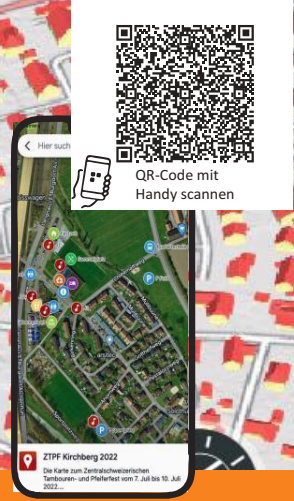
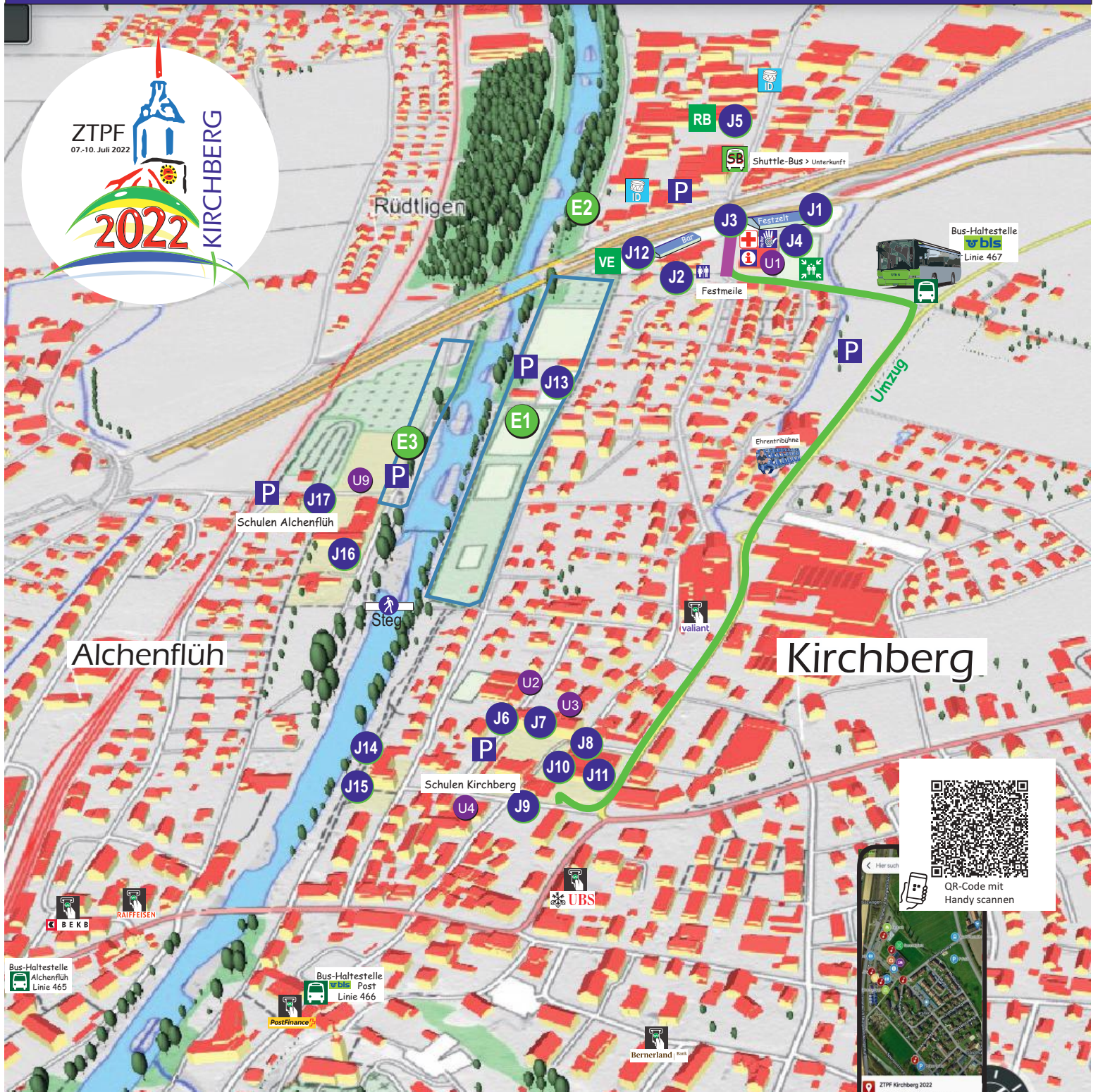
STLAUNE

Kultur & Tradition
trifft Dorfleben



WETTSPIELPLÄTZE

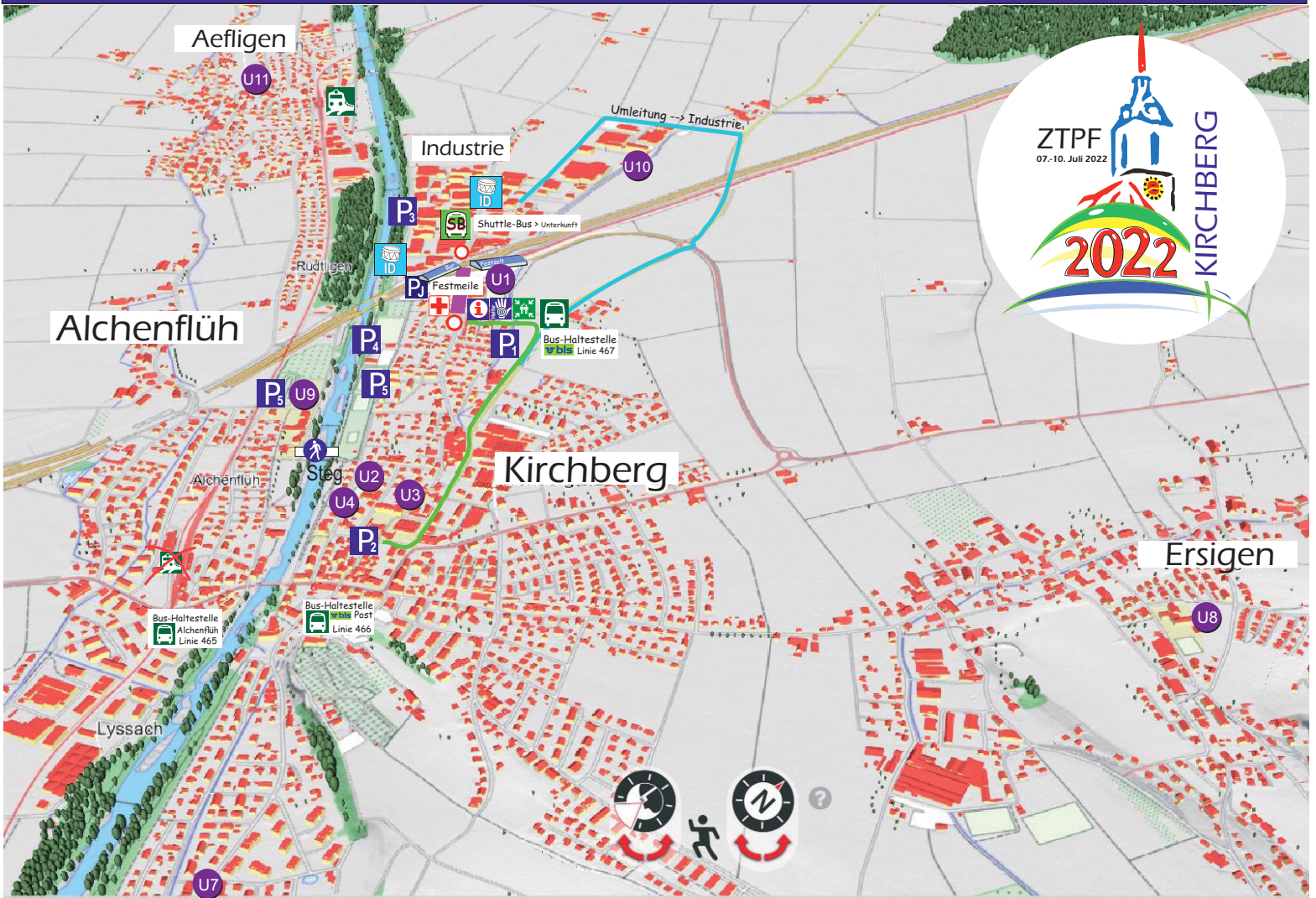
ZTPF Kirchberg 2022



Kartenlegende Wettspielplätze	
J1	Festzelt
J2	Saalbau
J3	Marschkonkurrenz Festgelände
J4	Probelokal MG Kirchberg-Ersigen
J5	Drum-in TV Kirchberg
J6 - J7	Primarschule Kirchberg

Kartenlegende Wettspielplätze	
J8 - J11	Sekundarschule Kirchberg
J12	Barzelt Festgelände
J13	Clubhaus FC Kirchberg
J14 - J15	Schule Tomatenburg
J16	Gemeindesaal Rütligen-Alchenflüh
J17	Grünes Schulhaus Alchenflüh

Legende			
ID	Instrumenten Depot	RB	Rechnungsbüro
U	Unterkunft	VE	Veteranenehrung
i	Info-Point & Fundbüro	WC	WC
+	Sanität	P	Parkplatz
+	Sammelplatz	↑	Fussgängersteg
SB	Shuttle	Handy	Bancomat
		Bus	Bus- Haltestelle



Unterkünfte	
U1	Sporthalle Grossmatt
U2	Turnhalle Reinhardweg
U3	Primarschule Kirchberg
U4	Zivilschutzanlage Reinhardweg
U7	Loftwohnung Elsässer
U8	Turnhalle Ersigen
U9	Turnhalle Alchenflüh
U10	Pfadiheim
U11	Turnhalle Aefligen

Parkplätze & ÖV	
P1	P Feld
P2	P Schulhausplatz
P3	P Industrie Neuhof
P4	P Sportplatz
P5	P Schulhaus Rüdtilgen-Alchenflüh
Pj	P Jury
	Bahnhof Burgdorf
	Bahnhof Aefligen
	Bushaltestelle Festgelände
	Shuttle Bus (Unterkunft / So --> SBB)

Legende	
	Instrumenten Depot
	Info-Point & Fundbüro
	Helfer Point
	Sanität
	Sammelplatz
	Fussgängersteg
	Festmeile Strasse gesperrt
	Zufahrt Industrie via Umleitung
	Umzugsroute



**Haustechnik
Industrie
Software Engineering
Schaltanlagenbau
Steuerungsbau
Retrofit**



LOUIS STUBER AG
Elektro-Unternehmung

Industrie Neuhof 3, 3422 Kirchberg, Telefon +41 (0)34 448 38 38, info@lst.ch



TATEN-STATT-WORTE.CH

TATEN STATT WORTE NR. 87
TATENDRANG
MACHT DAS LEBEN BUNT.

Wir unterstützen jedes Jahr rund 100 regionale und nationale Kulturveranstaltungen. Jedes Jahr können wir so unseren Kundinnen und Kunden vergünstigte Tickets für die Events anbieten.



Für mich und dich.

ZEITPLAN

SEKTIONEN GEMISCHT

SAMSTAG, 9. JULI 2022

G = Gast

TP: GEMISCHTE WETTSPIELE TP (TROMMEL & PFEIFER)

Nr.	Name	Leiter	J1	J2	J3
1	Wurlitzer-Clique Zunzgen	Leu Yves	1445	1515	1545
2	Rotstab-Clique Liestal	Freiermuth Stefan	1452	1522	1552
3	Excalibur Liestal	Polsini Pablo	1459	1529	1559
4	La Bertholdia de Fribourg	Stempfel Stefan	G 1506	1536	1606
5	Halbmond-Clique Frenkendorf	Freiermuth Barbara	1513	1543	1613
6	Hypokras Basel	Wildi Christian	1520	1550	1620
7	U F S Basel	Nicola Dreier	1527	1557	1627
8	Aagfrässene Basel	Gehrig Nicolas	1534	1604	1634
9	Naarebaschi-Clique Basel	vakant	1541	1611	1641
10	VKB Basel	Sprunger Marc	1548	1618	1648
11	Fasnachtsclique Junteressli	Wilman Paul	1555	1625	1655

SP: SEKTIONSWETTSPIEL PFEIFER

Nr.	Name	Leiter	J7	J9
1	Fasnachtsclique Junteressli	Wilman Paul	0900	0930
2	Tambouren Mümliswil-Ramiswil	Bolliger Tina	0907	0937
3	Wurlitzer-Clique Zunzgen	Kaufmann Julia	0914	0944
4	Excalibur Liestal		0921	0951
5	La Bertholdia de Fribourg	Piller Alexandra	G 0928	0958
6	Hypokras Basel	Wildi Christian	0935	1005
7	U F S Basel	Rollier Daniel	0942	1012
8	Aagfrässene Basel		0949	1019
9	Barbara Club 1902		0956	1026
10	Naarebainli Basel	Roulet Jean-Philippe	1003	1033
11	Naarebaschi-Clique Basel	vakant	1010	1040
12	VKB Basel	Eiche Philipp	1017	1047
13	Fifres et Tambours Tous-Fous		1024	1054
14	Rotstab-Clique Liestal	Wilman Paul	1031	1101
15	Halbmond-Clique Frenkendorf	Freiermuth Barbara	1038	1108

GVT: GRUPPEN VETERANEN TAMBOUREN

Nr.	Name	Sektion	J5	J1
1	Chiuppiger-Col-lection	TV Kirchberg	1515	1545
2	Fallbach-Rocker	TV Blumenstein	1522	1552
3	Les Jeunes Vieux	La Bertholdia de Fribourg	G 1529	1559
4	Madleruesser	Halbmond-Clique Frenkendorf	1536	1606
5	Ice Drummers	TV Matten bei Interlaken	1543	1613
6	Hypokras Veteranen	Hypokras Basel	1550	1620
7	Bebbi Oldies	Basler Bebbi Basel	1557	1627
8	Cheesschnitti	TV Frutigland	1604	1634
9	Silberpfeile	TV Lenzburg	1611	1641
10	Trommelzunft Züri	Trommelzunft Zürich	G 1618	1648
11	Trommelzunft Zürich	TV Helvetia Zürich	G 1625	1655
12	UsterAl(t)star	TV der Stadt Uster	G 1632	1702
13	Old Dutch	Trommelgroep West-Nederland	1639	1709

FUN: SHOW-FUNKATEGORIE

Nr.	Name	Sektion	J1
1	TV Kirchberg	TV Kirchberg	1830
2	Golden Valley Selection	Tambouren Mümliswil-Ramiswil	1840
3	TV Oberentfelden-Muhen	TV Oberentfelden-Muhen	1850
4	Tambourenverein Frutigland	TV Frutigland	1900
5	Diä alte Fläschene	Halbmond-Clique Frenkendorf	1910



kunz
AG

HÖRMANN
Tore • Türen • Zargen • Antriebe

Regionalvertretung

Husqvarna

Automower
und Akkugeräte

HONDA

Rasenmäher
und Motorgeräte

3427 Utzenstorf · Tel. 032 666 24 24 · www.kunz-utzenstorf.ch



müller + partner
architekten

Eichenweg 16 ♦ 4900 Langenthal ♦ T 062 923 22 12 ♦ info@mueller-partner-ag.ch ♦ www.mueller-partner-ag.ch



Janitsch

Holzbau AG

3423 Ersigen · Telefon 034 445 43 33 · www.janitsch.ch

PREISE

GABENTEMPEL

STANDORT: SAALBAU

Institutioneller Sponsor



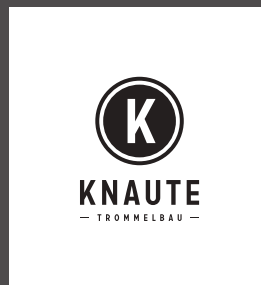
Co-Sponsor



Hauptsponsor



Sponsoren



Ein herzliches Dankeschön auch an ...



BÄCKEREI CONDITOREI CAFÉ
3427 UTZENSTORF



www.winzbeck.ch

www.kurth-scheidegger.ch
KURTH & SCHEIDEGGER

Ist Ihr Fahrzeug
fit für den
Sommer?

Funktioniert Ihre
Klimaanlage noch
einwandfrei ?

Aktuell
Klimaservice ab 140.-

KS-Garage & Pneuservice Dorfstrasse 23 3424 Niederösch
Tel. 034 413 17 81 info@kurth-scheidegger.ch www.kurth-scheidegger.ch

A black and white illustration of a penguin standing on a small patch of ice.

Malermeister Kirchberg

Frutiger AG
Malergeschäft
und Farbenverkauf
Eystrasse 7
3422 Kirchberg
Tel. 034 445 17 18
www.frutigerag.ch

SWISSLOS

Lotteriefonds
Kanton Bern

KUMMER GETRÄNKE AG

Pulverweg 7, 3400 Burgdorf

Telefon 034 423 68 51

Fax 034 423 68 52

kummer.getraenke@bluwin.ch



BOLZLI Transport AG



info@bolzli-trans.ch

www.bolzli-trans.ch

Tel. 034 422 31 33



GZ Holzbau AG

Geschäft:
3422 Rüdtligen
Tel. 034/445 23 49

Filiale:
3427 Utzenstorf
info@gzholzbau.ch

Ihr Ansprechpartner in allen Holzfragen



www.gzholzbau.ch

TREFFPUNKT WOHNEN
Drei Firmen unter einem Dach

immo-lounge.ch

Spatia

Raumgestaltung
Vorhänge
Polsterei
Möbel



Helena von Allmen-Häusler

IMMOPARTNER
KREITZ - KONGENEST



Herbert Kaderli René Zwalten

KREITZ - KONGENEST
wymobilien.ch

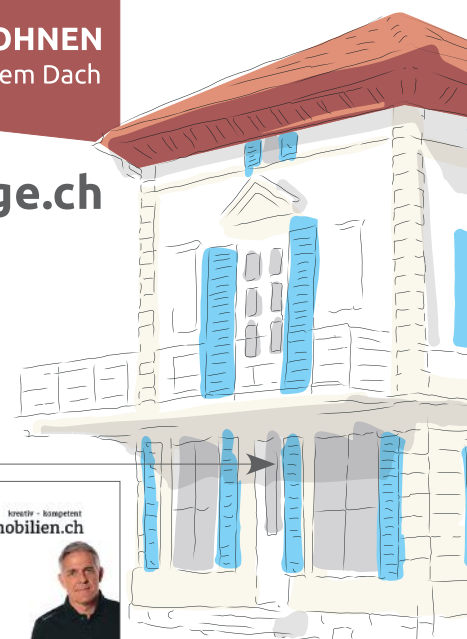


Marcel Wyss

Die Immo-Lounge – der Treffpunkt rund ums Wohnen, Verkaufen, Vermieten, Renovieren, Gestalten und Einrichten von Immobilien.

Wir freuen uns auf Ihren Besuch.

IMMO-LOUNGE
Hauptstrasse 13
3422 Kirchberg
T 079 545 62 76





Kuert Druck AG Artikel für Gewerbe - Sport - Freizeit
 Bahnhofstrasse 8 | 4901 Langenthal | Tel 062 916 20 40 www.kuert.ch



Schweizer Gärten



Wir bauen für Sie Traumgärten oder pflegen
 Ihren Garten professionell.

Schweizer Gärten – 3422 Alchenflüh – www.schweizer-gaerten.ch



baustellen-kamera.ch

Kamera Sponsor ZTPF 2022

Holz ist was wir daraus machen



ZAHND AG

BAU- UND MÖBELSCHREINEREI
 034 455 24 91
 3422 ALCHENFLÜH
www.zahnd-schreinerei.ch

Fenster – Türen
 Schränke – Möbel
 Innenausbau – Bodenbeläge



physiotherapie Daniel Schoder

Lyssach Rolf Krieg AG
Metzgerei & Catering

STARTLISTE

FESTUMZUG

SONNTAG 10. JULI 2022
13:30 UHR

Nr.	Verein	Nr.	Verein
1	Tambourenverein Kirchberg	29	Tambourenverein Wädenswil
2	Feldschlösschen	30	Fasnachtzunft Ryburg
3	Naarebainli Basel	31	Tambouren und Pfeiferverein Burgdorf
4	Tambourenverein Bern	32	Oldtimer Convoy
5	Tambourenverein Signau	33	Tambourenverein Oberentfelden-Muhen
6	Rotstab-Clique Liestal 1930	34	Trommelgroep West-Nederland
7	Tambourenverein Arth-Goldau	35	Breo Clique 1896
8	Tambourenverein Steinen	36	TPV Brig-Glis
9	Tambourenverein Blumenstein	37	Surfdrummers Spiez
10	Halbmondclique Frenkendorf	38	Tambourenverein Weinland Andelfingen
11	Tambourenverein Rothrist	39	Hypokras Basel
12	Tambourenverein Solothurn	40	Mümliswil-Ramiswil
13	Mountain Drummers	41	Tambourenverein Helvetia Zürich
14	UFS Basel	42	Naarebaschi Clique Basel
15	Tambourenverein Wangen a.A. - Herzogenbuchsee	43	Tambourenverein «hot sticks» Ittigen
16	Tambourenverein Lenzburg	44	Tambourenverein Schwyz
17	Tambourenverein Erlinsbach	45	Tambourenverein Langenthal
18	Barbara-Club 1902	46	Excalibur Lieschtel
19	Tambouren Sempachersee	47	Tambourenverein Fürstenland Gossau
20	Tambourenverein Biberist	48	La Bertholdia
21	Wurlitzer Clique Zunzgen	49	Echo des Bois La Joux-Le Crêt
22	Tambourenverein Murten	50	Tambourenverein Lüchingen
23	Tambourenverein der Stadt Winterthur	51	Tambours de la Broye
24	Fasnachtsclique Junteressli	52	Fasnachtsgesellschaft Die Aagfrässene 1952 Basel
25	Glarner Tambourenverein Näfels	53	Crazy Drummers Linden
26	Tambourenverein Frutigland	54	Tambourenverein Laupersdorf-Thal
27	Fifres et Tambours Tous-Fous	55	Musikgesellschaft Kirchberg-Ersigen
28	Tambourenverein Matten bei Interlaken		



UMZUGSRUTE:
VGL. SEITE 40



HOCHBAU | TIEFBAU | STRASSENBAU

DIE Bauunternehmung in der Region



100 Mitarbeitende für:

- // Industriebau // Wohnungsbau // Umbau/Renovation
- // Strassenbau/Belag // Tiefbau/Schlagvortrieb // Bohren/Schneiden
- // Bauberatung

Faes Bau AG Schmiedengasse 17 | 3400 Burgdorf
Telefon 034 422 19 97 | Fax 034 422 35 69 | info@faesbau.ch | www.faesbau.ch

«Immobilien sind unsere Leidenschaft»

mühlemann **Immobilien** ag

Solothurnstrasse 6, 3422 Kirchberg, 034 447 46 46
www.muehlemann-immobilien.ch

Vermietung

Verkauf

Bewertung

Verwaltung

**Garage
Bauder AG**
in Oberburg

www.bauder-ag.ch
T. 034 427 34 34



**Es gibt viele Wege zum Glück.
Einer davon führt direkt zum ÄMME-BECK.**



Fleisch und
Wurst
vom
Feinsten

3422 Kirchberg 034 445 29 60



1. Preis T 2
24. ZTPF
7. bis 10.07.2022

ANTIK-&
INSTRUMENTEN-SCHREINEREI

Ulrich Bucher- Remund

Mühleweg 12, CH- 4562 Biberist

Telefon +41 032 672 38 14

www.ulrichbucher.ch

info@ulrichbucher.ch



O. MÄDER AG
Bauunternehmung
Tel. 034 422 10 81

O. MÄDER
Schadstoffsanierung
Tel. 034 423 40 53

3414 Oberburg

EINGELADENE EHRENGÄSTE

VOM SONNTAG, 10. JULI 2022

STUFE BUND

Aebi Andreas |
Nationalrat, Alchenstorf

Markwalder Christa |
Nationalrätin, Burgdorf

Umbricht Pieren Nadja |
Nationalrätin, Kaltacker

Boo Peter | *Schweizer Armee*

STUFE KANTON

Häsler Christine |
Regierungspräsidentin Kanton Bern

Aebi Markus | *Grossrat, Hellsau*

Bossard-Jenni Tabea |
Grossrätin, Oberburg

Elsässer Michael |
Grossrat, Kirchberg

Gschwend-Pieren Andrea |
Grossrätin, Kaltacker

Rappa Francesco Marco |
Grossrat, Burgdorf

Ritter Michael | *Grossrat, Burgdorf*

Rüfenacht Andrea |
Grossrätin, Burgdorf

de Quervain Anna |
Grossrätin, Bern

Berger Stefan |
Grossrat/Stadtpräsident Burgdorf

Rindlisbacher Claudia |
Regierungsstatthalterin Emmental

Brenzikofer Christian |
*Polizeikommandant Kantons-
polizei Bern*

STUFE GEMEINDE

Nyffenegger Marianne |
Gemeindepräsidentin Kirchberg

Wyss Andreas |
Gemeinderatspräsident Kirchberg

Blaser Simona |
*Gemeinderat Vizepräsidentin
Kirchberg*

Elsässer Petra |
Gemeinderätin Kirchberg

Hartmann Yvonne |
Gemeinderätin Kirchberg

Lippuner Bernhard |
Gemeinderat Kirchberg

Oswald Käthi |
Gemeinderätin Kirchberg

Schoder Daniel |
Gemeinderat Kirchberg

Hofer Christine |
Gemeindeschreiberin Kirchberg

Kobi Andrea |
Gemeindeschreiberin Stv. Kirchberg

Schweizer Markus |
Behördenmitglied Kirchberg

Keller Hanspeter |
*ehem. Gemeindeschreiber
Kirchberg*

Honegger Walter |
*Kommandant ZSO Region
Kirchberg plus*

Järmann Doris |
*Geschäftsführerin Gemeinde-
verband Kirchberg*

Lambroia Patrizia |
*Gemeinderatspräsidentin
Rüdtligen-Alchenflüh*

Mori Hans-Peter |
*Gemeinderat Vizepräsident
Rüdtligen-Alchenflüh*

Wälchli Urs |
Gemeinderatspräsident Ersigen

Eggimann Andreas |
Gemeindepräsident Lyssach

Hofer Peter |
Gemeinderatspräsident Aefligen

STUFE INSTITUTIONELLE

Stalder Doris |
Ernst Göhner Stiftung

Wismer-Felder Priska |
Präsidentin IG Volkskultur

Rothenbühler Jürg |
Regionalkonferenz Emmental

TAMBOURENVERBÄNDE

Lombriser Roman | *Präsident STPV*

Gachet Daniel | *Vizepräsident STPV*

Haus Stefan | *Präsident ZTPV*

Frei Andy | *Vizepräsident ZTPV*

Heim Kurt |
*Ostschweizerischer Tambouren-
verband OTV*

Renaud Lionel |
*Union Romande des Tambours
et Fifres URTF*

Stoffel Beni |
*Oberwalliser Tambouren- und
Pfeiferverband OWTPV*

TAMBOURENVERBÄNDE

Büttler-Spielmann Karin |
*OK-Präsidentin ZJTPF 2022
Laupersdorf*

Grätzer Martin |
OK-Präsident ZJTPF 2021 Steinen

EHRENMITGLIEDER ZTPV

Haus Stefan | *VS Präsident + EM*

Frei Andy | *VS Vizepräsident*

Schlebach Beatrix |
VS Sekretärin + EM

Hackel-Jeker Nadja | *VS Kassierin*

Baumgartner Nicole | *VS PK Chefin*

Holliger Sascha | *VS TK-Chef*

Liechti Dominic | *TK-Mitglied*

Loosli Marcel | *TK-Mitglied*

Marty Thomas | *TK-Mitglied*

Steffan Silvia | *TK-Mitglied*

Brosig Michaela | *PK-Mitglied*

Freiermuth Barbara | *PK-Mitglied*

Gehrig Géraldine | *PK-Mitglied*

Welti Claudine | *PK-Mitglied*

Schneider Martin | *Fähnrich*

Böni Hansruedi | *Vize-Fähnrich*

Crieder Thomas | *RPK*

Käch Christoph | *RPK*

Zandona Walter | *RPK*

Fässler Marco |
Vertreter ZTPV GPK/STPV

Jaques Olivier | *Rechnungsbüro*

Bachofer Erwin | *EM*

Blaser Herbert | *EM*

Blättler René | *EM*

Brogli Rolf | *EM*

Cahenzli Pascal | *EM*

Egger Fabian | *EM*

Frey Daniel | *EM*

Gehrig Urs | *EM*

Cuggisberg Simon | *EM*

Haefeli Alex | *TK Obmann + EM*

Heule Markus | *EM*

Käch Andreas | *EM*

Käch Hans | *EM*

Kayser Stefan | *EM*

Kym Ivan | *EM*

Lischer Hans | *EM*

Martin Brigitte | *EM*

Mollet Max | *EM*

Müller Philippe | *EM*

Müller Rolf | *EM*

Otter Marcel | *EM*

Portmann Daniel | *EM*

Pürro Erich | *EM*

Roulet Jean-Philippe | *EM*

Rüegsegger Christine | *EM*

Schlebach Rolf | *EM*

Wahl Fritz | *EM*

Zöllig André | *EM*

Lombriser Roman | *Präsident STPV*

Gachet Daniel | *Vizepräsident STPV*

Kammermann Roland |
Sekretär STPV

Dreier Kathrin | *Kassierin STPV*

Büttler Heinz |
*Ressort Bundesangelegenheiten
STPV*

Berli Barbara |
Chefin Bläserkommission STPV

Grätzer Martin |
Chef Tambourenkommission STPV

Wagner Philipp |
*Oberst, Leiter Kompetenzzentrum
Militärmusik*

Rütsche Philipp |
*Stabsadjutant, Tambouren-
instruktor*

Andreotti Susanne |
Fasnachts-Comité Basel

Inderbitzin Pia |
Fasnachts-Comité Basel

von Bidder Spichty Katrin |
Fasnachts-Comité Basel

Friedli Andreas | *Kassier VV*

Favre Eric | *Sekretär VV*

TRÄGERVEREIN

Oswald Freddy

Zurflüh Roland

Jost Stefan

Pittarello Toni

Lips David

EHRENDAMEN

Egger Martina

Schindler Jasmin

Schindler Nadine

ERNST GÖHNER STIFTUNG

KURT BURKHALTER

 Haushaltgeräte-Service

Worbstrasse 14 | 3067 Boll
Tel. 031 832 05 82

www.haushaltgeraete-service.ch



Ihr **KU**nden**DI**enst
für Küchen- und
Waschraumgeräte

Miele



SCHULTHESS

FORS

WITTENBERG

Electrolux

RAIFFEISEN



**100% Begeisterung
mit bis zu 50% Rabatt.**

Als Raiffeisen-Mitglied besuchen Sie über
1'000 Konzerte und Events zu attraktiven Preisen.

raiffeisen.ch/konzerte

**EHRENMITGLIEDER TAMBOU-
RENVEREIN KIRCHBERG**

Affolter Fred
Christen Franziska
Grossenbacher Colette
Grossenbacher Res
Heiniger Heinz
Hirschi Rolf
Hulliger Marcel
Hulliger Manuel
Janitsch Niklaus
Jost Stefan
Kilchenmann Daniela
Kilchenmann Martin
Lehmann Stefan
Liechti Dominic
Liechti Margrit
Liechti Renate
Liechti Rolf
Liechti Thomas
Maron Rosi
Mühlethaler Michael
Oswald Freddy
Oswald Käthi
Oswald Matthias
Pittarello Toni
Rimensberger Fredi
Roth Daniel

Scheidegger Matthias
Schönauer Ernst
Schönauer Lena
Schönauer Markus
Tonietti Beate
Winkler Alfred

HAUPTSPONSOREN

Feldschlösschen AG |
Peter Wenger
Swisslos | *Susanne Plattner*
Schlebach AG | *Stefan Freiermuth*

CO-SPONSOREN

werk5 | *Tom Schütz*
beatevents AG | *Maik Ast*
Rivella AG | *Ueli Vögtlin*
Kummer Getränke AG | *Brigitte Kummer*
Büchler Trommelbau GmbH |
Walter Büchler
Janitsch Holzbau AG | *Roger Janitsch*
Selecta AG | *Kateryna Schütz*
Top Events AG | *Thomas Eberle*
Faes Bau AG | *Jürg Kämpf*
Emmentaler Schaukäserei
Affoltern im Emmental |
Frank Jantschik

JUOREN

Annen Marisa
Baumgartner Mathias
Baumgartner Nicole
Berli Barbara
Brosig Michaela
Brunschwiler Ramon
Bucher Cyrill
Diener Markus
Fischer Oliver
Frei Andy
Freiermuth Barbara
Freiermuth Stefan
Frey Daniel
Gachet Daniel
Gehrig Géraldine
Gerspacher Jean-Claude
Grätzer Martin
Guggisberg Simon
Gugler Meyer Katya
Harr Georges
Haus Stefan
Holliger Sascha
Hösl Stefan
Humair Franziska
Janser Giselle
Jaques Olivier
Kuhn Fabian
Künzle Leo

Kym Ivan
Locher Werner
Loosli Marcel
Lüthi Klemens
Lüthi Marc
Martin Alain
Marty Thomas
Marx Pascal
Meierhofer Mirco
Meyer Philipp
Müller Daniel
Nellen Daniel
Otter Marcel
Picton Yasmin
Roger Daniel
Rütsche Philipp
Schaub Patrick
Schaub Roman
Schlebach Beatrix
Schlebach Rolf
Schuppli Christian
Seglias Andri
Steffan Silvia
Trüeb Sabine
Trüeb Stephan
Weggler Tamino
Welti Claudine
Zandona Walter



Lanz - der Laden, Bolacker 9, 4564 Obergerlafingen

3x besser

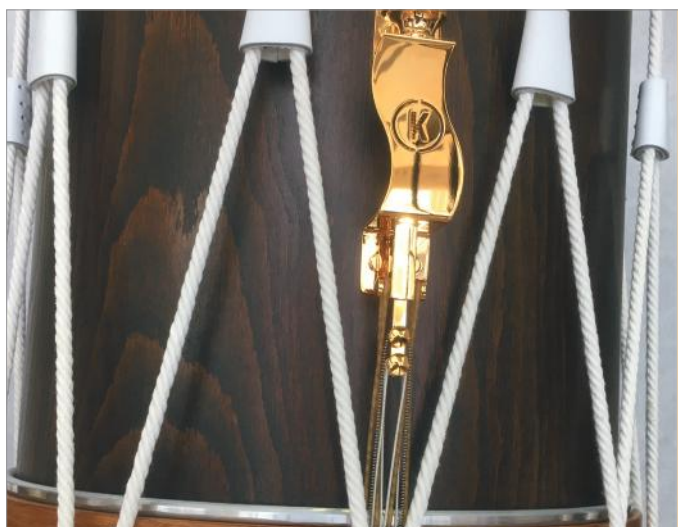
- Milch direkt aus der Nachbarschaft
- Milde Bifiduskulturen
- Bestausgereifte Früchte und sparsam gesüsst



Janitsch ag

Bedachungen · Gerüstbau · Photovoltaik

www.janitsch-ag.ch · 3422 Kirchberg · Tel. 034 445 42 22



#0ISE
TRUMMEL
LADÄ



KNAUTE
— TROMMELBAU —



F&M
Schreinerei
GmbH

Küchen | Türen | Schränke | Innenausbau | Service

3422 Kirchberg 034 445 00 04 info@fm-schreinerei.ch www.fm-schreinerei.ch

DAS ISCH MUSIG

**Wir beraten Sie ganz unkompliziert rund um die
Gestaltung und Produktion Ihrer Drucksachen.**
Melden Sie sich jetzt bei unseren Kundenberatern.

Ihr Druck- und Medienzentrum in 3400 Burgdorf | www.haller-jenzer.ch



Himmliche Hügel mit über 450km
beschilderten E-Bike Routen



huegu-himu.ch

SPONSOREN

WIR BEDANKEN UNS
BEI ALL UNSEREN
SPONSOREN HERZLICHST!

INSTITUTIONELLE SPONSOREN



Hauptsponsoren



WALTER UEBERSAX BURGDORF

Beratung | Projektierung | Ausführung

Einschlagweg 59c | 3400 Burgdorf
Telefon 034 422 60 11 | Mail: info@wub.ch

NEUBAU | UMBAU | SANIERUNG
www.wub.ch

Malerei Flühmann



Bruchsch e Farbtupf i dim Läbe,
muesch es am Maler Flühme säge.

Werkstatt: Gewerbestrasse 7
3423 Ersigen

078 759 39 17
malereifluehmann

info@malerei-fluehmann.ch
www.malerei-fluehmann.ch

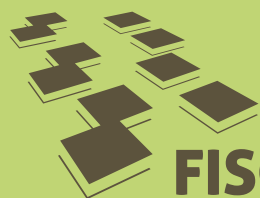


electro bart ag

Beundenweg 8 • 3422 Kirchberg
electro bart.ch • 034 448 37 37



MÖBLIERTE
MUSTER-
WOHNUNG



FISCHERMÄTTELI
LEBENSRAUM AUS SCHWEIZER HOLZ

EIGENTUMSWOHNUNGEN IN BURGDORF ZU VERKAUFEN

3.5 Zimmer Wohnungen ab CHF 495'000
4.5 Zimmer Wohnungen ab CHF 565'000
5.5 Zimmer Wohnungen ab CHF 710'000

WWW.FISCHERMAETTELI-BURGDORF.CH

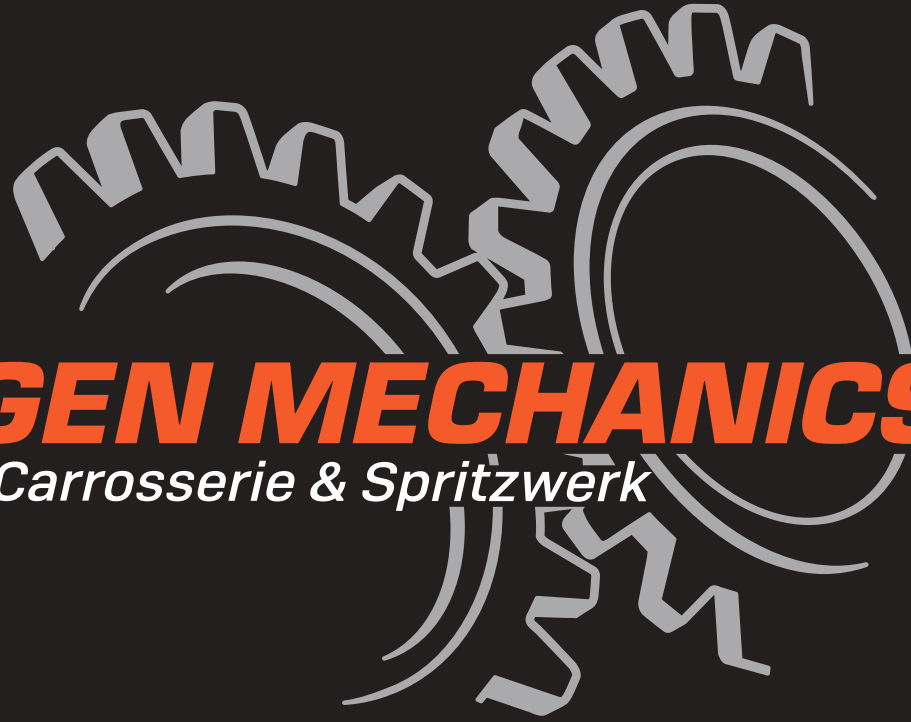


CO-SPONSOREN (AB 5'000 CHF)



SPONSOREN (AB 2'000 CHF)





GILGEN MECHANICS AG

Garage, Carrosserie & Spritzwerk



Offizielle Humbaur Anhängervertretung

Reparaturen aller Marken

Vermietung von Arbeitsbühnen und Baugeräten

Industrie Neuhof 7, 3422 Kirchberg, Tel. 034 445 45 54

rivella

KATEGORIENSPONSOREN (AB 500 CHF)



WEITERE PARTNER UND LIEFERANTEN





© UBS 2022. Alle Rechte vorbehalten.

Für jeden die richtige Hypothek

Kostenlose Hypothekarberatung:
umfassendes Know-how
und modernste Tools

Dank Standortanalyse, Immobilienbewertung und Prüfung
von Finanzierungsmodellen sind unsere Hypothekarlösungen
perfekt auf Ihre persönliche Situation und Ihr Wunschobjekt
abgestimmt. ubs.com/hypotheken

UBS Switzerland AG
Jasmine Vaudan-Bregy
Solothurnstrasse 4
3422 Kirchberg
034 413 74 40



verschommen?

Bei uns spielt die Musik für besseres...


Brillen & Kontaktlinsen

www.liechti-optik.ch
Hauptstrasse 11

034 445 23 47
3422 Kirchberg

GÖNNER

WIR BEDANKEN UNS
HERZLICH BEI ALL
UNSEREN GÖNNERN!

GÖNNER BIS CHF 1000.-

ZTPV – Zentralschweizerischer
Tambouren- und Pfeiferverband

GÖNNER BIS CHF 500.-

Aeby Werner,
Mühle Kirchberg, Kirchberg
Einwohnergemeinde Ersigen,
Ersigen

Einwohnergemeinde Lyssach,
Lyssach

Luderhof Weihnachtsbaum-
kultur, Kirchberg

ProPers Vermittlungen AG,
Kirchberg

GÖNNER BIS CHF 300.-

Jost Stefan, Kirchberg

Lehmann Peter und Susanna,
Kirchberg

Lips David, Wynigen

Oswald Käthi + Freddy, Kirchberg

Pittarello Toni, Alchenflüh

Sanitas Tröesch AG, Köniz

Zurflüh AG Öfen und Plättli,
Ersigen

Steffen Ris (Fenaco), Utzenstorf
Gemeinde Koppigen, Koppigen

GÖNNER BIS CHF 200.-

Häusermann + Partner, Bern

Liechti Margrit, Kirchberg

Localnet AG, Burgdorf

Restaurant Brücke, Kirchberg

Restaurant Schoris Bahnhof, Wiler

SABAG Biel/Bienne AG, Biel

Studer Marc, Utzenstorf

Eti-Quick Etiketten &
Printservice, Alchenflüh

Wegmüller Andrea, Alchenflüh

Christen Martin, Franziska und
Lukas, Utzenstorf

Roth Daniel, Kirchberg

GÖNNER BIS CHF 100.-

Aeschbach Urs, Riehen

B + B Sport AG, Niederlenz

bfw Gartenbau, Krälligen

BTS AG Bau-Trocknungs-Service,
Burgdorf

Bütikofer Walter und Familie,
Kirchberg

Daniel Jutzi AG, Burgdorf

D. Cunico AG, Burgdorf

Ertman Robert, Kirchberg

Familie Kunz (EyHof), Burgdorf

Garage Gautschi AG, Lyssach

Glauser Monica, Birsfelden

Heiniger Heinz, Lützelflüh

Hulliger Gertrud, Burgdorf

Hulliger Marcel und Rosa,
Kirchberg

Hulliger Paul, Kirchberg

Hulliger Sven, Kirchberg

IP Suisse, Höchstetten

JB Töffhandel GmbH, Happerswil

Jungi Heinz, Kirchberg

Keller Therese und Hanspeter,
Kirchberg

Kilchenmann René und

Marianna, Kirchberg

Kunz AG, Utzenstorf

Kunz Oberflächentechnik,
Kirchberg

Liechti Dominic, Kirchberg

Liechti Rolf, Kirchberg

Linotex Design GmbH, Kirchberg

Lüthi Alfred und Marlise,
Kirchberg

Lüthi Heinz, Ersigen

Maron-Schnider Daniel und

Rosmarie, Krälligen

Micheletti Hugo und

Anne-Marie, Rüdtiligen

Minger-Küchen AG, Gerlafingen

Musikgesellschaft

Kirchberg-Ersigen

Oberli Schlosserei AG, Kirchberg

Rütli Sport GmbH, Ersigen

Schützenhörli, Kirchberg

Schönauer Markus, Ersigen

Scheidegger Matthias, Bern

Schweizer Markus + Isabelle,
Kirchberg

Stotzer-Wyss Christoph und

Barbara, Büren an der Aare

Tambourenverein Schwyz

UBS Switzerland AG, Kirchberg

Walter Uebersax AG, Burgdorf

Walthert Doris, Kirchberg

Weinhaus Kirchberg GmbH,
Kirchberg

Widmer Hans, Kirchberg

Willi Maurice, Sempach

Winkler Alfred, Burgdorf

Wyss Andreas und Iris, Kirchberg

Wyss Martin, Kirchberg

Wyss Werner und Kathrin,
Kirchberg

Zaugg Storenbau AG, Burgdorf

Zimmermann Simon + Recher

Brigitte, Burgdorf

Beglinger Max und Cornelia,
Ersigen

GÖNNER BIS CHF 50.-

Balmer Ueli und Elsbeth,
Kirchberg

Berger Rosmarie und René,
Kirchberg

Biral AG, Münsingen

Bracher Adrian, Bätterkinden

Braun Christof, Alchenflüh

Buri-Schneider Martin +
Christine, Kirchberg

Braun Christof, Alchenflüh

Christen Hans, Kirchberg

Egger Markus, Ersigen

Hubacher Ursula, Rüdtiligen

Hulliger Ilias, Burgdorf

Kilchenmann Urs und Susanne,
Kirchberg

Kofmel Kunststofftechnik AG,
Koppigen

Kolb Martin, Burgdorf

Kunz Walter und Christine,
Ersigen

Krummen Marlen, Biglen

Ledermann Mario, Biembach

Messerli Fritz und Mina,
Kirchberg

Moto Lehmann AG, Riedwil

Peppone Pizzaservice, Solothurn

Ribeiro-Wolfisberg Nadja,
Ersigen

Roki AG Kirchberg

Sägisport, Ersigen

Schnider Karl, Bellach

Simmen-Schenk Paul und Rosa,
Burgdorf

Stucki Peter und Ursula,
Kirchberg

Urben Christine, Burgdorf

Wacker Lorenz, Kirchberg

Walther Angelia und Familie,
Burgdorf

Wyss-Hof (Christian Wyss),
Kirchberg

Wyss Rudolf und Verena,
Kirchberg

BB Brocante Biberist GmbH,
Biberist

Scheidegger Kurt und Susanne,
Kirchberg

Schori Paul und Elisabeth,
Kirchberg

Stalder Fritz und Yvette, Rüegsau

Walther Therese, Zäziwil

GÖNNER BIS CHF 20.-

Aebi Andreas, Kirchberg

Ambord Marcel, Rüdtiligen

Barbey Stefan, Kirchberg

Bigler Hansjörg, Ersigen

Brunner Beat, Ersigen

Brunner Fabian, Burgdorf

Frei Andy, Mümliswil

Frei Marianne, Attiswil

Gerber Adrian und Katja,
Burgdorf

Grimm Markus, Wynigen

Jeger Kurt, Kirchberg

Jungi Willy, Kirchberg

Kunz Miriam, Ersigen

Lehmann Erika, Kirchberg

Leuch Lucrezia, Olten

Maradan Roni, Deitingen

Mathys Philippe und Mirjam,
Ersigen

Matter Rolf + Lustenberger
Monika, Kirchberg

Meister Christian, Laupersdorf

Metzler Markus, Rechterswil

Müller Daniel, Balsthal

Rohrbach Corinne, Kirchberg

Rolli Ernst und Liselotte, Ersigen

Romer Erika, Egliswil

Schönauer Ernst und Lena,
Ersigen

Schürch Simon, Kirchberg

Urban Marlis, Kirchberg

Walthert Rosmarie, Kirchberg

Wasser Irene, Ersigen

Weber Heinz, Derendingen

Hofer Michèle, Lüsslingen

Ledermann Lilly, Solothurn

Lüdi Sven, Derendingen

Zimmerli Gody + Christine,
Kirchberg



Ohne eigenes Dach Solarstrom produzieren

Die Energiewende fördern und erst noch einen kleinen Gewinn erzielen? Mit Solarpanels von Solarify ist das auch ohne eigenes Dach ganz einfach möglich.



Selber Solarstrom produzieren



Energiewende vorantreiben



Gewinn erzielen



Einfach, konkret und rentabel

Jetzt **200 CHF** gewinnen



Wir verlosen **2 Gutscheine** für unseren
Online-Shop. Teilnahmeschluss: 31.07.22



→ Zum Wettbewerb:
www.solarify.ch/wettbewerb

Solarify ermöglicht den Kauf einzelner Solarpanels, die auf einem von Solarify gemieteten Dach installiert werden. Die Käufer ermöglichen damit direkt neue Solarprojekte in der Schweiz und werden so auch ohne eigenes Dach zu Stromproduzenten. Nach dem Bau erhalten sie vierteljährlich die Erträge aus dem Stromverkauf ausbezahlt und erzielen damit eine kleine Rendite. Die Dacheigentümer ihrerseits erhalten ohne Eigeninvestition eine Solaranlage und können den produzierten Strom günstiger als den Netzstrom verbrauchen. Für alle Seiten entsteht so ein Mehrwert – nicht zuletzt für die Umwelt.



www.solarify.ch | +41 43 215 29 94 | kontakt@solarify.ch



Die Firma ELPEX AG ist ein erfolgreiches KMU im Bereich der Industrie-Automation. Das Familienunternehmen gehört zu den führenden Anbietern von Schaltanlagen und komplexen Steuerungen und darf viele grosse Schweizer sowie internationale Unternehmen zu ihren Kunden zählen. In der Automobil-, Lebensmittel-, Uhren- und Pharmaindustrie sind unsere Steuerungen und Anlagen erfolgreich im Einsatz.

Zur Verstärkung unseres Teams suchen wir per sofort oder nach Absprache:

Bitte senden Sie Ihre
vollständigen
Bewerbungsunterlagen an:

jacqueline.beck@elpex.ch

oder an

ELPEX AG
Industrie Neuhof 23a
3422 Kirchberg
034 / 426 26 00
www.elpex.ch

- **Schaltanlageninstallateur/in, Automatiker/in oder Automatikmonteur/in oder andere Berufsausrichtung mit Erfahrung im Steuerungsbau 100%**
- **Elektrokonstrukteur/in und oder Elektroplaner/in 80-100%**
- **Mechaniker/in, Mechatroniker/in für kundenspezifische Aufträge 100%**





www.2-Rad-Gerber.ch
Hasle-Rüegsau




GAST

**FERIEN BEREITS
GEBUCHT?**

Profitieren Sie von Kompetenz und Erfahrung
unseres Reisetteams im Bahnhof Utzenstorf

REISEBÜRO GAST IM BAHNHOF | BAHNHOFSTR. 24 | 3427 UTZENSTORF | GAST.CH | RBU@GAST.CH | TEL. 032 666 40 85



Für den guten Ton in Gesundheitsfragen.

sumiswalder
ihr partner für gesundheit

SEIT 1823

Spitalstrasse 47
3454 Sumiswald
T 034 432 30 60
F 034 432 30 61
info@sumiswalder.ch
www.sumiswalder.ch



Service und Verkauf

Tel. 034 445 04 04
www.egger-haushaltapparate.ch

Ferienstimmung zu Hause!



«Ich bürgе für
beste Qualität
und Service!»

Ralf Wenger
Geschäftsführer

+ Reparaturen und Service von Storen fast jeder Marke!

Ihr Spezialist im
Enmental

+ Aaretal
Bern und
Thun



ZAUGG
STORENBAU

Burgdorf & Herbligen
034 422 01 17/031 771 09 90
www.zaugg-storenbau.ch



Unabhängige Versicherungs- und
Vorsorgeberatungen

Stephan & Simon
Aeberhardt

Ersigenstrasse 9 - 3422 Kirchberg
034 445 60 40 - info@gate-swiss.ch



Eine saubere Sache!

***Ab einem Einkauf von Fr. 20.- schenken wir Dir
ein Pack Mikrofaser-tücher.***

***Einlösbar im LANDI Laden Burgdorf, Koppigen und Wynigen
bis Ende Juli 2022 gegen Abgabe dieses Inserats.***

HERZLICHEN DANK!

Das Organisationskomitee und der Trägerverein Tambourenfest Kirchberg 2020 bedanken sich bei allen, die zum guten Gelingen des Anlasses einen Beitrag leisten.

Ein besonderer Dank geht an:

- die einzelnen OK-Mitglieder und (Unter-)Ressortverantwortlichen für ihr unermüdliches und trotz teils enorm herausfordernder Umstände anpackendes Vorantreiben der Festorganisation
- Swisslos und verschiedene Stiftungen für ihre wichtigen finanziellen Unterstützungsbeiträge
- die Einwohnergemeinde Kirchberg und das Regierungsstatthalteramt Emmental für die äusserst wertvolle Unterstützung resp. die stets konstruktive behördliche Zusammenarbeit
- die zahlreichen Institutionellen Sponsoren, Hauptsponsoren, Co-Sponsoren, Sponsoren, Kategoriensponsoren, weiteren Partner und Lieferanten, Werbeinserenten sowie Gönner für die äusserst hilfreiche finanzielle und materielle Unterstützung
- die Zivilschutzorganisation Region Kirchberg plus für die tatkräftige Unterstützung beim Auf- und Abbau und – behördlicher Widerstände zum Trotz – dem Betrieb der Unterkünfte
- die Firmen Janitsch Holzbau AG, Ersigen, sowie Bolzli Transporte AG, Oberburg, für ihre eindrücklichen Arbeiten im Zusammenhang mit der Errichtung der ZTPF 2022-Kabelbrücke
- alle Beteiligten, die für faire Wettspiele auf höchstem musikalischem Niveau massgeblich beitragen, insbesondere die für die Benotung zuständigen Jurorinnen und Juroren
- alle teilnehmenden Vereinen und Showacts, die mit ihren gelungenen Darbietungen das Rahmenprogramm des ZTPF 2022 kulturell bereichern
- alle eingeladenen Ehrengäste und Funktionäre, welche durch ihre Präsenz die Einbettung des ZTPF 2022 in einen würdigen zeremoniellen Rahmen ermöglichen
- die Hunderten freiwilligen Helferinnen und Helfern, zumal ohne deren tatkräftiges und selbstloses Anpacken die Durchführung des Anlasses gar nicht erst möglich gewesen wäre
- alle Medienschaffenden, welche vor, während und/oder nach dem Fest publikumswirksam über das ZTPF 2022 berichten
- die zahlreichen Festbesucherinnen und Festbesuchern und schliesslich auch:
- sämtliche aktiv am Wettspiel resp. am Festumzug teilnehmenden Tambourinnen und Pfeifer sowie ihre Sektionen, ohne deren Leidenschaft für das Schweizer Kulturgut «Trommeln und Pfeifen» sich die Durchführung eines solchen Anlasses zum vornherein als hinfällig erübrigen würde.

Wir wünschen allen Beteiligten interessante und unvergessliche Tage in Kirchberg und den aktiven Wettspielteilnehmenden viel Erfolg bei ihren hochstehenden musikalischen Darbietungen!

IMPRESSUM

Herausgeber: OK Tambourenfest Kirchberg 2022 | **Konzept und Realisation:** Stefan Jost, Rolf Liechti

Layout & Produktion: Haller + Jenzer AG | **Vertrieb:** Medienzentrum GmbH

Auflage: 42'000 Exemplare | 39'500 Exemplare als Beilage in der Zeitung D'REGION | 2'500 Exemplare im Einzel- und Mehrfachvertrieb

E. WENGER AG Steinhofstrasse 69 • 3400 Burgdorf
Malergeschäft www.wengerag-malerei.ch



dr Dräffpunggt für Drummler



by uns findsch alles
wo's bruucht
zem feyn kenne ruesse

Aluminiumdrummler
Messingdrummler
Holzdrummler
Schlegel
Bandalier etc.

Allschwilerstrasse 34
4055 Basel
061 271 79 19
www.trommelbau.ch

Büchler
Trommelbau
Basel



aare gemme
REISEN & EVENTS



Gerne für Sie unterwegs bei:

- Firmenausflüge
- Gruppenreisen
- Vereinsreisen
- Tagesausflüge

..., und vieles mehr!

Haben Sie Fragen zu unserem Angebot?
Wir freuen uns über Ihre Kontaktaufnahme.

Gewerbepark Paradies
Kernenriedstrasse 1
CH-3421 Lyssach

info@aa-reisen.ch
www.aa-reisen.ch
☎ 034 445 19 19

aare gemme
FAHRSCHULE



Für alle
Kategorien!

Die etwas andere Fahrschule in der
Region Bern, Burgdorf, Langenthal,
Huttwil und Solothurn!

Wir bringen Sie sicher an die Prüfung.
Kurse jetzt online unter www.fsaa.ch buchen!

Gewerbepark Paradies
Kernenriedstrasse 1
CH-3421 Lyssach

Zweigortsdorfstrasse:
Marktgasse 11
CH-4950 Huttwil

info@fsaa.ch
www.fsaa.ch
☎ 062 962 15 15



individuell
stilbewusst
schön

SABAG

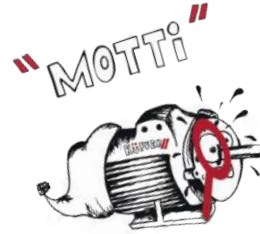
Innenausbau

Inspiration für Ihre
neue Küche erhalten
Sie in unseren
21 Ausstellungen
in der ganzen Schweiz.

sabag.ch

50
MALERGESCHÄFT
SCHERTENLEIB
3423 ERSIGEN
fünfzig jahre frisch gestrichen

KÜFFER
www.ketag.ch



**MOTTIert für
eine neue Stelle?**

Jetzt bewerben!

www.ketag.ch/jobs



Küffer Elektro-Technik AG - Ihre Anlagen sind unser Anliegen!

Industrie Neuhof 31 • 3422 Kirchberg • info@ketag.ch • 034 445 26 26

volkskultur
schweiz suisse svizzera svizra



**Durch unsere Erfahrung
und Innovation führen wir
Sie zur perfekten Lösung!**

NORM+MASS AG

KÜCHEN | INNENAUSBAU | FENSTER | TÜREN

info@normundmass.ch T 032 665 32 15
www.normundmass.ch

Büro und Werkstatt:

Bahnhofstrasse 37
3427 Utzenstorf

Filiale:

Langnaustrasse 39
3436 Zollbrück

IMPRESSIONEN DER FESTVORBEREITUNGEN





WICHTIGE INFORMATIONEN VON A BIS Z

ABENDUNTERHALTUNG

Vgl. Seite 31.

ABFALLENTSORGUNG

Die Organisatoren des ZTPF 2022 achten auf eine umweltgerechte Entsorgung. Auf dem Festgelände sind Abfalleimer aufgestellt. PET- sowie Glasflaschen gehören in die separaten Sammelbehälter! Zigaretten bitte in den zur Verfügung gestellten Aschenbechern entsorgen. Beim kompostierbaren Geschirr ist auf eine strikte Trennung zu achten. Helft mit, das Gelände sauber zu halten. Danke!

ANREISE

Vgl. Seite 21.

BANKOMATEN

In Kirchberg

- Bernerland Bank (Ersigenstrasse)
- Postfinance (Eystrasse)
- UBS (Solothurnstrasse)
- Valiant (Einkaufszentrum Stannioli)

In Alchenflüh

- BEKB oder Raiffeisen (beide an der Bahnhofstrasse)

Vgl. Pläne, Seiten 40/41.

BARBETRIEB

Ramba-Zamba-Bar mit 40-Meter-Tresen auf dem Festgelände.

Öffnungszeiten

FR, 19:30 Uhr – 02:00 Uhr
SA, 19:30 Uhr – 06:00 Uhr
SO, 10:00 Uhr – 18:00 Uhr

BUSLINIE NR. 467 (AEFLIGEN – BURGDORF)

Vgl. Seite 21.

EINZELWETTSPIEL

Freitag, 8. Juli 2022 (ganzer Tag). Einzelfinals der T1/P1/T1J/T2 am Abend ab 19:30 Uhr.

Für Details vgl. Zeitplan online unter www.kirchberg2022.ch.

EVAKUIERUNG

Im Falle einer Evakuierung wird diese über Lautsprecherdurchsagen auf dem Festgelände kommuniziert. Es ist unverzüglich der nächste Sammelplatz aufzusuchen. Dort werden weitere Informationen bekanntgegeben.

Die Sammelplätze sind auf dem Übersichtsplan Festmeile, Seiten 38/39, ersichtlich sowie zusätzlich vor Ort markiert.

FESTAKT

Sonntag, 10. Juli 2022, ab 10:00 Uhr, im Bereich vor dem Saalbau. Bei Schlechtwetter im Festzelt.

FESTBUTTONS

Offizielles Festabzeichen mit altem ZTPF 2020-Logo (Corona). Verkaufspreis: CHF 5.00.

FESTERÖFFNUNG

Donnerstagabend, 7. Juli 2022.

Vgl. Seite 29.

FESTKARTEN

Nachbestellungen sind beim Info-point möglich. Nicht gebrauchte Festkarten werden nicht zurückgenommen. Ausnahme: bei Vorweisung eines ärztlichen Attests.

FESTUMZUG

Bei guter Witterung am Sonntag nachmittag, 10. Juli 2022, ab 13:30 Uhr.

Start: Solothurnstrasse

Ende: Festgelände (für Startreihenfolge und Umzugsroute: Seite 49).

Entfällt bei Schlechtwetter ersatzlos. Über allfällige Absage Festumzug entscheidet OK-Co-Präsidium spätestens am Samstag, 9. Juli 2022.

FUNDBÜRO

Befindet sich beim Info-Point.

Vgl. Übersichtsplan Festmeile, Seiten 38/39.

FOTOS /VIDEOS

Während des ZTPF 2022 werden Bild- und Tonaufnahmen gemacht, welche auf den sozialen Medien und in der Presse veröffentlicht werden. Wettspielende sowie Festbesuchende erklären sich damit einverstanden, dass Fotos und Videos, auf welchen sie gegebenenfalls abgebildet / aufgenommen wurden, verwendet werden dürfen. Für Erinnerungsfotos mit einem passenden Hintergrund eignet sich der Foto-Point bei der Sporthalle Grossmatt.

GABENTEMPEL

Befindet sich im Aemmesaal (Saalbau).

Vgl. Übersichtsplan Festmeile, Seiten 38/39.

GÄSSELN

Wird bis ca. 01:00 Uhr von den Behörden toleriert. Für das zulässige Gassel-Rayon wird auf den Leporello verwiesen, welcher den Wettspielsektionen im Vorfeld per Post zugestellt wird.

GEHÖRSCHUTZ

Gehörschutzstöpsel sind am Info-point kostenlos erhältlich.

HAFTUNG

Die Organisatoren des ZTPF 2022 lehnen jegliche Haftung, insbesondere bezüglich Unfall, Diebstahl, Sachbeschädigung usw. ab. Die Wettspielenden, Festbesuchenden sowie auch die Helfenden sind für ihre Versicherung selbst verantwortlich.

HELFERANMELDUNG

An- und Abmeldungen der Helfer mindestens ¼ Stunde vor Schichtzeitbeginn beim Infopoint. Umkleidemöglichkeit in Zwischenboden von Sporthalle Grossmatt, Einweisungen / Schulung in der Sporthalle Grossmatt oder Musikraum.

Vgl. Übersichtsplan Festmeile, Seiten 38/39.

INFO-POINT

Im Eingangsbereich der Sporthalle Grossmatt.

Vgl. Übersichtsplan Festmeile, Seiten 38/39.

JUGENDSCHUTZ

Es erfolgt kein Alkoholausschank an Jugendliche unter 16 Jahren und kein Ausschank von gebrannten Wassern sowie Alcopops an Jugendliche unter 18 Jahren. Die Mitarbeitenden des Bereichs Gastro haben das Recht, die Abgabe von Alkohol zu verweigern. Es werden Ausweiskontrollen durchgeführt. Zur Kontrolle werden nur amtliche Ausweise akzeptiert. Fehlbare Personen können vom Festgelände verwiesen und entsprechende Sanktionen eingeleitet werden.

KABELBRÜCKE

Wahrzeichen des ZTPF 2022. Imposante Holzkonstruktion mit ca. 10 m Breite und ca. 5 m Höhe. Darauf thront ein Nachbau der Kirchberger Kirche (Höhe: ca. 3.5 Meter; Idee und Realisation: Rolf Liechti). Verfügt über vier funktionsfähige Uhrwerke.

MARSCHKONKURRENZ SAMSTAG, 9. JULI (GANZTAG)

Wird auf Strasse zwischen Saalbau und Sporthalle Grossmatt durchgeführt.

Vgl. Übersichtsplan Festmeile, Seiten 38/39.

MEDIEN/PRESSE

Medien sind am ZTPF 2022 herzlich willkommen. Medienschaffende werden gebeten, sich vorgängig beim Info-Point zu melden. Bei Fragen steht Stefan Jost, OK-Co-Präsident, gerne zur Verfügung: stefan.jost@kirchberg2022.ch.

MEHRWEGKONZEPT

Im Kanton Bern wird vom Gastgewerbegesetz der Einsatz von Mehrweggeschirr vorgeschrieben. Für die Rückgabe von pfandberechtigtem Geschirr besteht eine Rückgabestelle.

Vgl. Übersichtsplan Festmeile, Seiten 38/39.

OFFIZIELLE FESTÖFFNUNGSZEITEN

Donnerstag, 7. Juli 2022
von 18:00 Uhr – 22:30 Uhr

Freitag, 8. Juli 2022
von 09:00 Uhr – 02:00 Uhr

Samstag, 9. Juli 2022
von 09:00 Uhr – 06:00 Uhr

Sonntag, 10. Juli 2022
von 09:00 Uhr – 18:00 Uhr (Festende)

PARKPLÄTZE

Befinden sich (bei guter Witterung) neben der Solothurnstrasse. Bei Schlechtwetter stehen in der Industrie Neuhof diverse Parkplätze zur Verfügung.

Vgl. Pläne, Seiten 40/41.

POLIZEI

In Notfällen erreichbar unter der Nummer 117.

RANGVERKÜNDIGUNG**Für die Einzelwettspiele**

Samstag, 9. Juli 2022, im Festzelt ab 19:30 Uhr.

Für die Sektionswettspiele

Sonntag, 10. Juli 2022, im Festzelt ab 16:00 Uhr.

REGA

In Notfällen erreichbar unter der Nummer 1414.

SANITÄT

Während den offiziellen Festöffnungszeiten ist stets ein Team des Samariterversins Hindelbank auf dem Festgelände präsent. Der Sanitätsposten befindet sich in der Sporthalle Grossmatt.

Bei akuten medizinischen Notfällen ist die Nummer 144 zu wählen.

SEKTIONSWETTSPIEL

Samstag, 9. Juli 2022 (ganzer Tag).

Genaue Startzeiten der Sektionen sind auf den Seiten 37 und 43 ersichtlich.

SHOW-FUNKATEGORIE

«Must see» für alle Liebhaber des Showtrommelns am Samstag, 9. Juli 2022, im Festzelt ab 18:30 Uhr.

STERNENMARSCH/FESTAKT

Sonntagmorgen, 10. Juli 2022, ab 09:45 Uhr, im Bereich Saalbau/Müllibühne/Birkenring. Im Anschluss erfolgt der offizielle Festakt.

STREETFOOD

Diverse Street-Food-Häuschen auf dem Festgelände mit verschiedenen kulinarischen Köstlichkeiten (vgl. Seite 35).

Für die Standorte der einzelnen Häuschen Vgl. Übersichtsplan Festmeile, Seiten 38/39.

Betrieb ab 11:00 Uhr (Freitag/Samstag) resp. 10:00 Uhr (Sonntag).

TOILETTEN/WC

Befinden sich im Saalbau (nachts abgeschlossen) sowie im Parkplatzbereich (Saalbau, Nähe Barzelt).

TURNSÄCKLI

Offizielles Souvenir des ZTPF 2022 (mit 2020er Logo). Verkauf am Infopoint. Verkaufspreis: CHF 10.00.

TWINT

Nebst Bargeld ist eine Bezahlung über TWINT über die vor Ort angebrachten QR-Codes möglich.

UNTERKÜNFTE

Nur für Wettspielteilnehmer relevant. Für Standorte der Unterkünfte Vgl. Pläne, Seiten 40/41. Für den Transportdienst in die auswärtigen Unterkünfte Aefligen und Ersigen ist der Leporello zu konsultieren.

VETERANENEHRUNG

Samstagnachmittag, 9. Juli 2022, ab 15:15 Uhr, im Bereich des Barzeltes.

ZAHLUNGSMITTEL

Bar oder TWINT (für letzteres vgl. «TWINT»).

«HERZLICHEN DANK
LIEBE FESTBESUCHENDE,
DASS SIE AUF DEM FEST-
GELÄNDE DIE ABFALL-
TRENNUNG BEACHTEN!»



WETTBEWERB

MITMACHEN LOHNT SICH!

Wann wurde der Tambourenverein Kirchberg gegründet?

- 13.12.1956 (E)
- 05.02.1978 (A)
- 30.04.1994 (T)

Für was sind die Kirchberger Tambouren besonders bekannt?

- Basler Trommeln (S)
- Showtrommeln (R)
- Ordonanzmärsche (N)

Wo haben die Kirchberger Tambouren ihr Vereinslokal?

- Im Kirchgemeindehaus (P)
- Neben der Kirchberger Badi (N)
- In der Industrie Neuhof (O)

Wie heisst die Nachwuchsorganisation der Kirchberger Tambouren?

- Trommelschuel (U)
- Drumschool (M)
- Drum Academy (B)

Teilnahme am Wettbewerb:

Das korrekte Lösungswort (9 Buchstaben) kann bis am Sonntag, 10. Juli, 11:59 Uhr, via Online-Formular auf www.kirchberg2022.ch erfasst und dem Organisator zugestellt werden.

Wettbewerbsbedingungen:

Der Rechtsweg ist ausgeschlossen. Von der Teilnahme am Wettbewerb ausgeschlossen bleiben sämtliche Aktiv-, Passiv- und Eh-

Wie heissen die älteren Tambour*innen, welche als Aktivmitglieder*innen nach wie vor dem Trommelspiel frönen (einmal im Monat)?

- Oldies (E)
- Los Veteranos (I)
- Alte Garde (H)

Welche Farbe hat die Uniform der Kirchberger Tambouren?

- Grün (P)
- Blau (D)
- Rot (R)

Mit welchem Familiennamen ist die Trommelkunst in Kirchberg unverkennbar verbunden?

- Müller (F)
- Liechti (A)
- Lüthi (K)

renmitglieder des Tambourenvereins Kirchberg (inkl. jene der Drumschool und der Kadetten Burgdorf, sowie deren Familienmitglieder).

Zeitpunkt der Verlosung:

Diese findet am Sonntag, 10. Juli 2022, ab 16:00 Uhr, anlässlich der Rangverkündigung der Sektionswettspiele auf dem Festgelände statt.

Mit welcher Musikgesellschaft besteht seit jeher eine enge Verbundenheit?

- Musikgesellschaft Koppigen (J)
- Musikgesellschaft Lyssach (W)
- Musikgesellschaft Kirchberg-Ersigen (M)

An welchem Dorfevent sind die Kirchberger Tambouren ebenfalls anzutreffen?

- Schnittersonntag (A)
- Grümpelturnier (N)
- US-Car & Bike-Treffen (T)

GEWINNE EINEN GUTSCHEIN



für eine Übernachtung für zwei Personen im Landgasthof & Seminarhotel Lueg in Kaltacker bei Burgdorf (im Comfort Zimmer, inkl. 3-Gang Menü und reichhaltigem Frühstücksbuffet) im Gesamtwert von über CHF 300.–

(einlösbar bis 11.03.2023; Einlösbarkeit abhängig nach Verfügbarkeit).

SCHWEIZER
VOLKSMUSIKZENTRUM

LUEGEMMENTAL
HOTEL · SEMINAR · KULINARIK · WELLNESS · EVENT